

H Hauteur sous crochet - Height under hook

● En service - In service.

■ Hors service - Out of service.

- La hauteur "H" est approximative : Chariot en pointe de la flèche la plus longue, crochet dans la position représentée.  
 - The height under hook "H" is approx : Trolley at longest jib-end, hook as per drawing

LEVAGE HOISTING			m/mn	kg
			0-40	4000
RCS 2 V1			0-80	2000
			0-20	8000
40/40 ch-hp			0-40	4000

Pylône Mast	- Hauteur sous crochet - Height under hook				SM 2 fall	
	① m	② m	③ m	④ m		
2 + 0 + 1	10.1	9.1	9.1	13.8		
2 + 2 + 1	14.7	13.7	13.7	18.4		
2 + 4 + 1	19.3	18.3	18.3	23		
2 + 6 + 1	23.9	22.9	22.9	27.6		
2 + 7 + 1	26.2	25.2	25.2	29.9		
2 + 9 + 1	30.8	29.8	29.8			
2 + 12 + 1	37.7	36.7	36.7			
2 + 14 + 1	42.3	41.3				
2 + 17 + 1	49.2	48.2				
2 + 18 + 1	51.5	50.5				
2 + 19 + 1	53.8	52.8				
2 + 20 + 1	56.1	55.1				

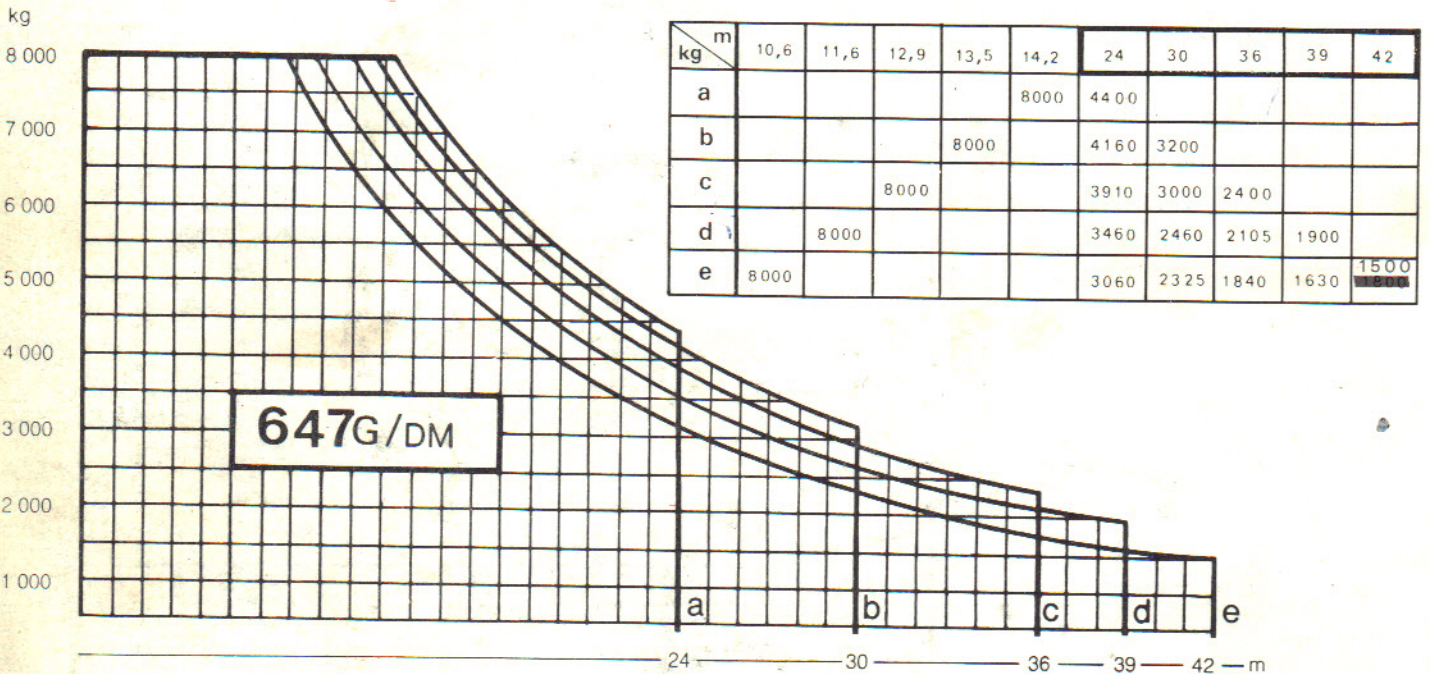
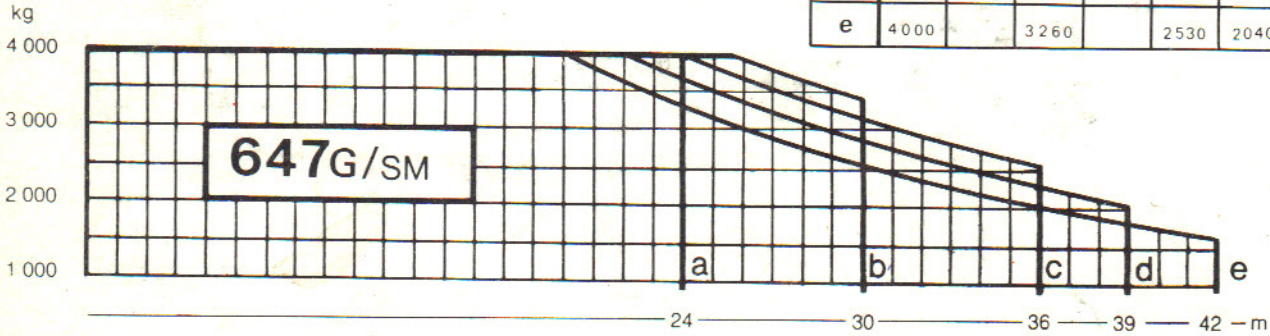
Anchorage

H/DM = H/SM - 0,5 m  
 H/4fall = H/2fall - 0,5 m

# 647 G

flèche Jib	m
a	24
b	30
c	36
d	39
e	42

kg \ m	20	22,2	24	26	30	36	39	42
a			4000					
b				4000	3400			
c			4000		3200	2600		
d		4000	3660		2840	2305	2100	
e	4000		3260		2530	2040	1860	1700



kg \ m	10,6	11,6	12,9	13,5	14,2	24	30	36	39	42
a					8000	4400				
b				8000		4160	3200			
c			8000			3910	3000	2400		
d		8000				3460	2460	2105	1900	
e	8000					3060	2325	1840	1630	1500

<b>Orientation Slewing</b> - RCO	0 → 0,8 t/m n r. p. m.	+ 3 ch_hp 5 ch_hp	Puissance électrique nécessaire : Necessary electric power :	50 kVA
<b>Translation Travelling</b> - RT	25 m.m n	2x3,5 ch_hp	Courant triphasé 380V - 50 périodes Mains supply : 380V - 3 phases - 50 cycles	
<b>Chariot Jib-Trolley</b>	0 → 60 m/m n	5 ch_hp	Poids de la grue sans lest : Weight of crane without ballast :	46 t environ approx.
<ul style="list-style-type: none"> <li>Le poids de la grue indiqué correspond au cas ① avec flèche et hauteur maxi.</li> <li>The weight of the crane is indicated for ① with longest-jib and maxi-height under hook</li> </ul>				Modifications réservées Subject to modification



# Potain

R.C. Seine 63 B 4583

71800 - La Clayette  
Tél. : 3.83 - Télex : 80.440

Export  
89, av. du Pt-Roosevelt - F 94150 - Chevilly-Larue  
Telephone : (1) 677.67.67 - Telex : 27001

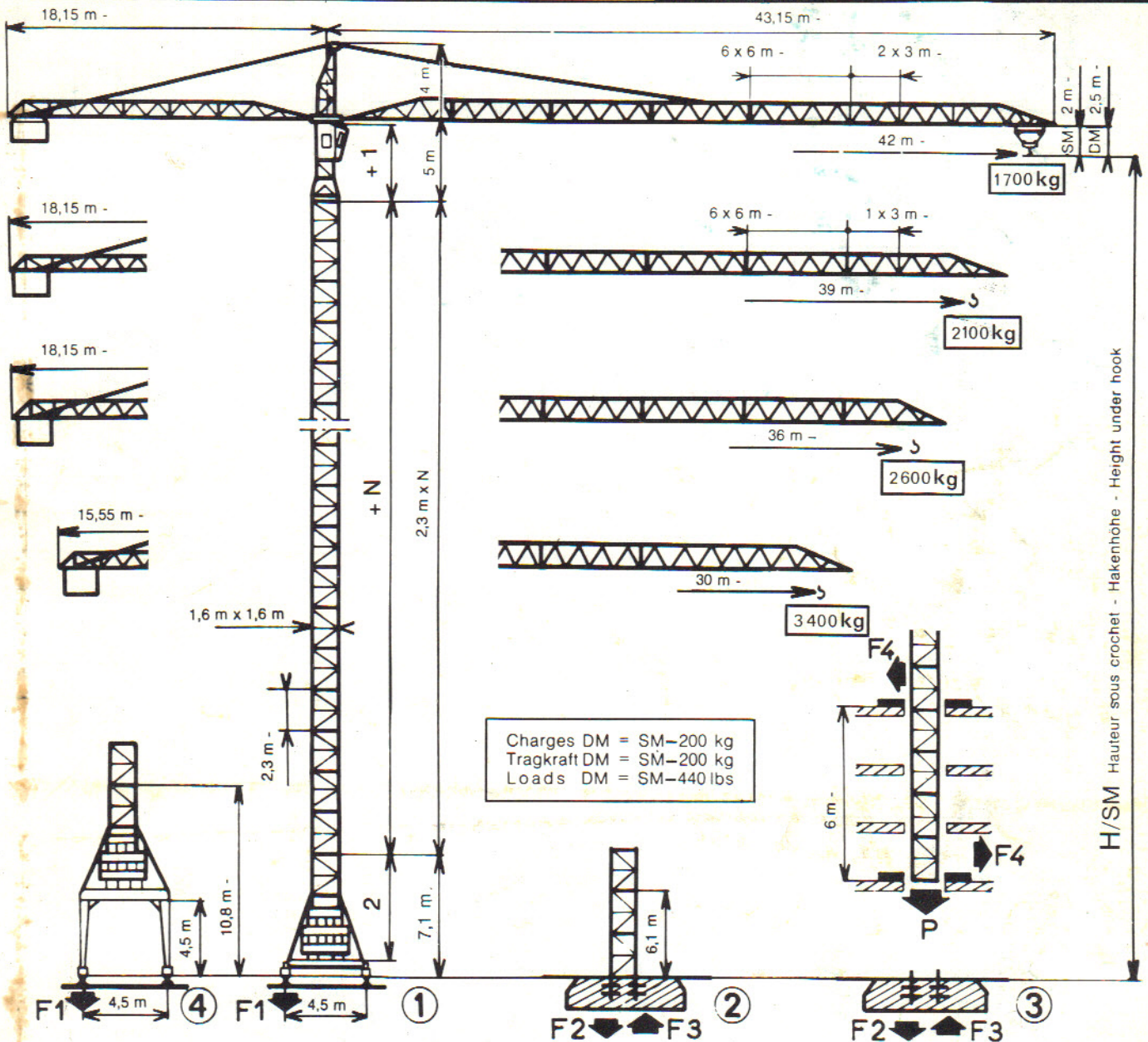
Agences : Paris - Lyon - Marseille - Rennes - Strasbourg - Toulouse

Potain preconise

ref. 11.72.AYZ.1

# 647G SM / DM

# Potain



Charges DM = SM-200 kg  
 Tragkraft DM = SM-200 kg  
 Loads DM = SM-440 lbs

H/SM Hauteur sous crochet - Hakenhöhe - Height under hook

④ H = 2 + 7 + 1 F1 ● 38t   83600 lbs F1 ■ 31t   68200 lbs	① H = 2 + 18 + 1 F1 ● 56t   123200 lbs F1 ■ 87t   181400 lbs	② H = 2 + 17 + 1 F2 ■ 136t   299200 lbs F3 ■ 100t   220000 lbs	③ H = 2 + 6 + 1 F2 ● 52t   114400 lbs F3 ● 32t   70400 lbs F4 ● 16t   35200 lbs P ● 40t   88000 lbs
---	--	--	---

- En service - In Betrieb - In service.      ■ Hors service - Ausser Betrieb - Out of service.
- La hauteur "H" est approximative : Chariot en pointe de la flèche la plus longue, crochet dans la position représentée.
- Die Hakenhöhe "H" ist annähernd : Laufkatze an der Spitze des längsten Auslegers, Haken wie dargestellt.
- The height under hook "H" is approx : Trolley at longest jib-end, hook as per drawing.

### LEVAGE - HEBEN - HOISTING

Treuil / Hubwerk / Hoist Winch	Configuration	m/min - kg	feet/min - lbs
RCS 2V1 40/40 ch		0 → 40 4000	0 → 132 8800
RCS 2V1 40/40 PS		0 → 80 2000	0 → 264 4400
RCS 2V1 40/40 hp		0 → 20 8000	0 → 66 17600
RCS 2V1 40/40 hp		0 → 40 4000	0 → 132 8800

Petite Vitesse - Kleine Geschwindigkeit - Low Speed  
 Grande Vitesse - Grosse Geschwindigkeit - High Speed

### H/SM

Pylône Mast	1		2		3		4	
	m	feet	m	feet	m	feet	m	feet
2+ 0+1	10,1	33'2"	9,1	29'10"	9,1	29'10"	13,8	45'4"
2+ 2+1	14,7	48'4"	13,7	45'	13,7	45'	18,4	60'6"
2+ 4+1	19,3	63'6"	18,3	60'2"	18,3	60'2"	23	75'8"
2+ 6+1	23,9	78'8"	22,9	75'4"	22,9	75'4"	27,6	90'10"
2+ 7+1	26,2	86'3"	25,2	82'11"	25,2	82'9"	29,9	98'5"
2+ 9+1	30,8	101'5"	29,8	98'11"	29,8	98'11"		
2+12+1	37,7	124'2"	36,7	121'2"	36,7	121'2"		
2+14+1	42,3	139'3"	41,3	136'				
2+17+1	49,2	162'1"	48,2	158'9"				
2+18+1	51,5	169'8"	50,5	166'4"				
2+19+1	53,8	177'3"	52,8	173'11"				
2+20+1	56,1	184'10"	55,1	181'6"				

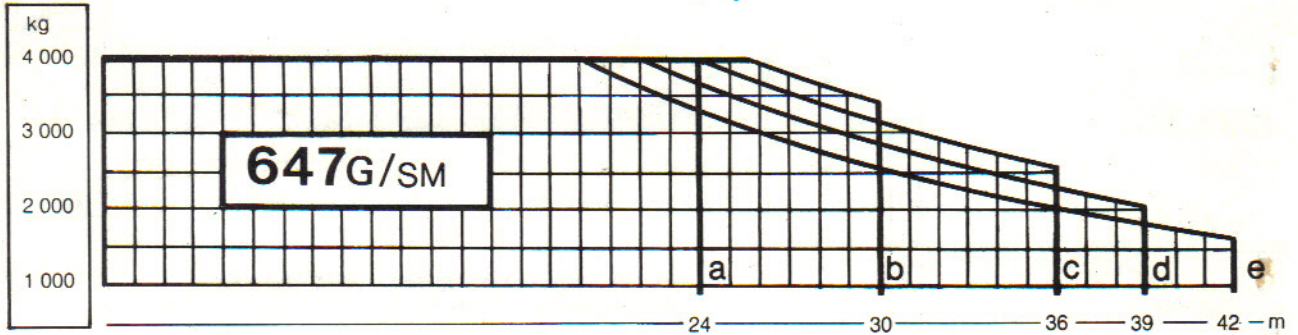
H/DM = H/SM - 0,5 m / - 1'8"

Ancre / Verankerung / Anchorage



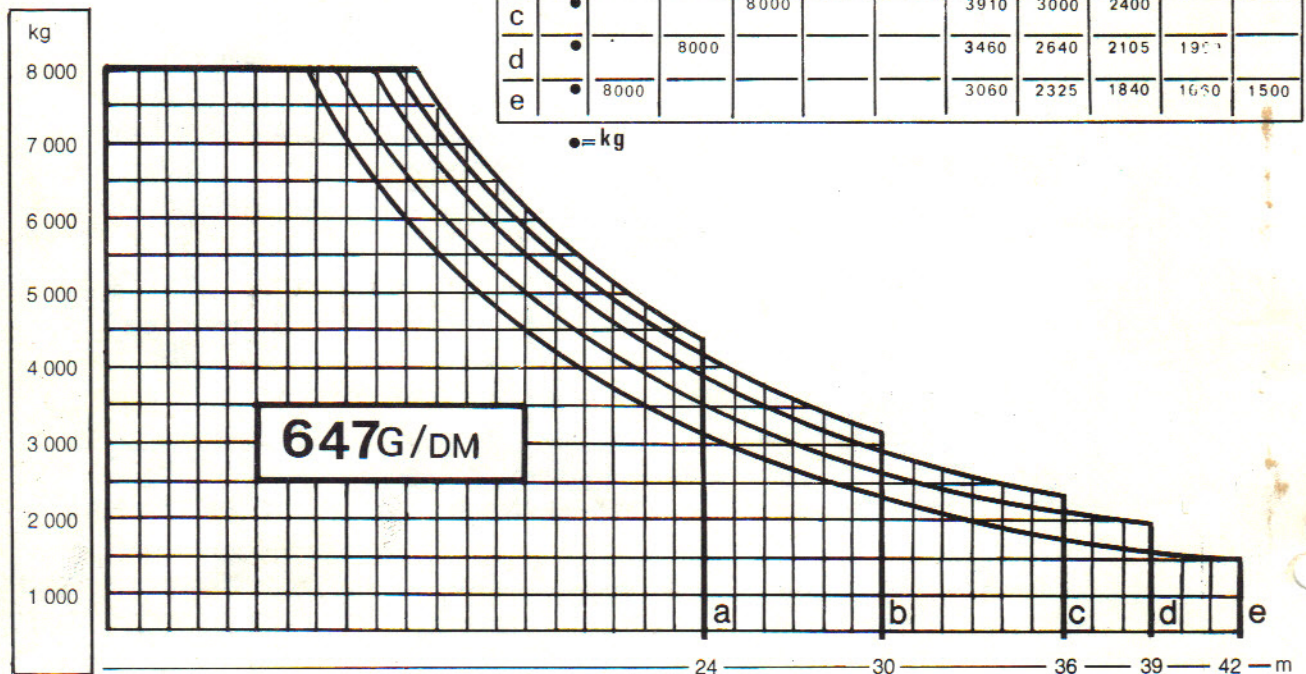
m	20	22,2	24	26	30	36	39	42
a	•		4000					
b	•			4000	3400			
c	•		4000		3200	2600		
d	•	4000	3660		2840	2305	2100	
e	•	4000	3260		2530	2040	1860	1700

• = kg



m	10,6	11,6	12,9	13,5	14,2	24	30	36	39	42
a	•				8000	4400				
b	•			8000		4160	3200			
c	•		8000			3910	3000	2400		
d	•	8000				3460	2640	2105	1900	
e	•	8000				3060	2325	1840	1650	1500

• = kg



972 AYK 1

<b>Orientation</b>	- RCO	0 → 0,8 t/min - 3 ch + 5 ch	Puissance électrique nécessaire : 50 kVA
<b>Translation</b>	- RT	25 m/min - 2 x 3,5 ch	Courant triphasé 380V - 50 périodes
<b>Chariot</b>	- RCC 1	0 → 60 m/min - 5 ch	Poids de la grue sans lest : 46 t environ
<b>Drehen</b>	- RCO	0 → 0,8 U/min - 3 PS + 5 PS	Kraftbedarf : 50 kVA
<b>Fahren</b>	- RT	25 m/min - 2 x 3,5 PS	Drehstrom 380V - 50 Hz
<b>Katzfahren</b>	- RCC 1	0 → 60 m/min - 5 PS	Konstruktionsgewicht ohne Ballast : Ca. 46 t
<b>Slewing</b>	- RCO	0 → 8/10 r. p. m. - 3 hp + 5 hp	Necessary electric power : 50 kVA
<b>Travelling</b>	- RT	82 ft/min - 2 x 3,5 hp	Mains supply : 380V - 3 phases - 50 cycles
<b>Jib-Trolley</b>	- RCC 1	0 → 200 ft/min 5 hp	Weight of crane without ballast : 101 200 lbs approx.

- Le poids de la grue indiqué correspond au cas ① avec flèche et hauteur maxi.
- Das angegebene Gewicht des Kranes bezieht sich auf ① mit Maximalausleger und bei Maximalhöhe.
- The weight of the crane is indicated for ① with longest-jib and maxi-height under hook