

La hauteur "H" est approximative. Chariot en pointe de flèche la plus longue. crochet dans la position représentée.  
 The height under hook "H" is approx. Trolley at longest jib-end, hook as per drawing.

- En service - In service
- Hors service - Out of service

LEVAGE - HOISTING				
		m/mn	kg	
Treuil Hoist Winch ECC 66 Motor 150 ch/hp 1500 t/mn 1500 r.p.m.			0 → 54	10000
			0 → 140	4000
			0 → 108	2000
			0 → 280	2000
			0 → 27	20000
			0 → 70	8000
			0 → 54	4000
			0 → 140	4000

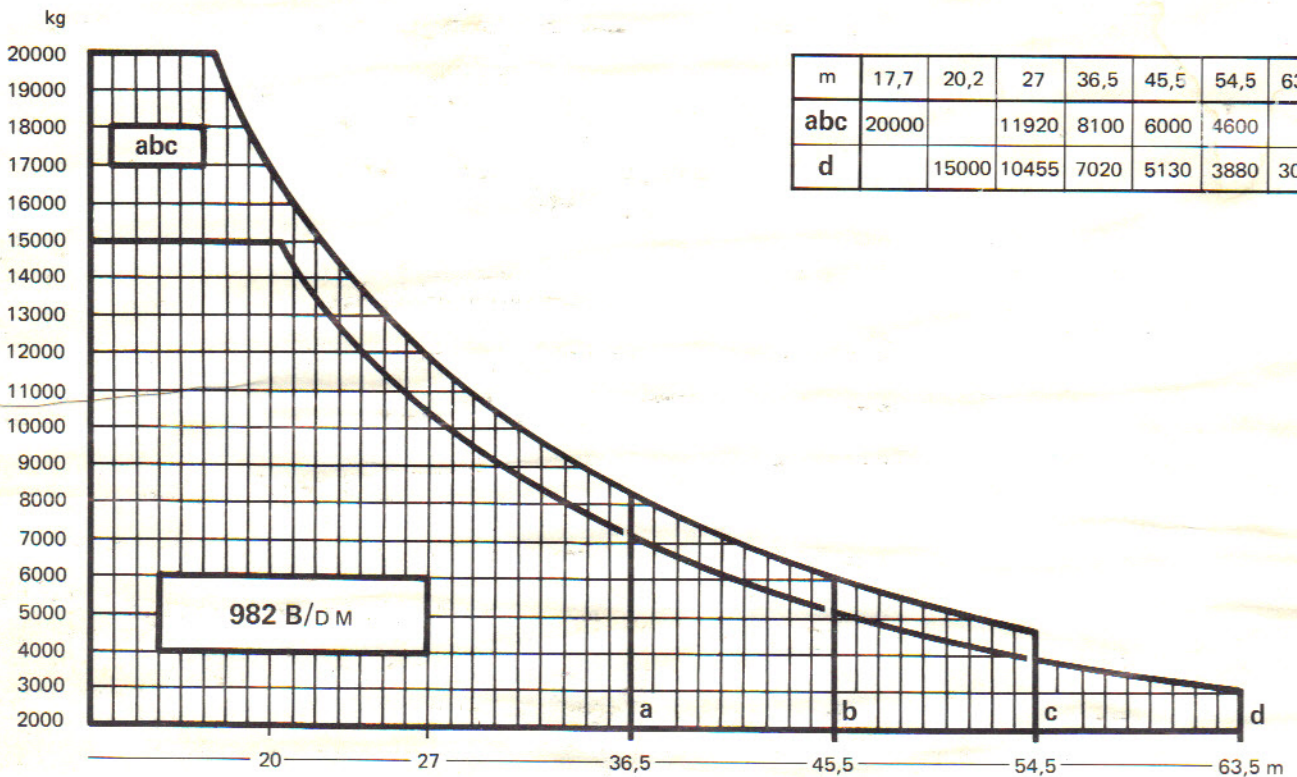
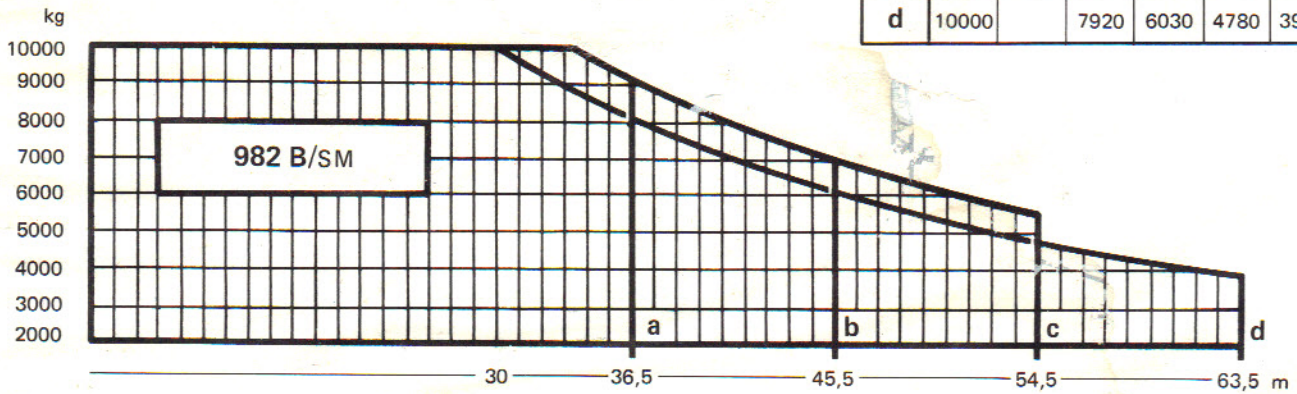
Pylône Mast	H/SM	
	1 m	2 m
1 + 0 + 1	12,5	11,1
1 + 1 + 1	18,5	17,1
1 + 2 + 1	24,5	23,1
1 + 3 + 1	30,5	29,1
1 + 4 + 1	36,5	35,1
1 + 5 + 1	42,5	41,1
1 + 6 + 1	48,5	47,1
1 + 7 + 1	54,5	53,1
1 + 8 + 1	60,5	59,1
1 + 9 + 1	66,5	65,1
1 + 10 + 1	72,5	71,1
1 + 11 + 1	78,5	77,1

Survitresse descente  
 Super speed lowering  
 Ancre / Anchorage  
 $H/SM = H/DM - 0,5 \text{ m}$

# 982 B

## grue à tour tower crane

m	30	33,4	36,5	45,5	54,5	63,5
abc		10000	9000	6900	5500	
d	10000		7920	6030	4780	3900



m	17,7	20,2	27	36,5	45,5	54,5	63,5
abc	20000		11920	8100	6000	4600	
d		15000	10455	7020	5130	3880	3000

<b>Orientation Slewing</b>	RCO	0 → 0,65 tr/mn r.p.m.	2 x 10 ch hp	Puissance électrique nécessaire : Necessary electric power :	150 KVA
<b>Translation Travelling</b>	RT	10 & 25 m/mn	4 x 5 ch hp	Courant triphasé Mains supply	380 V - 50 périodes 380 V - 3 phases - 50 cycles
<b>Chariot Jib - Trolley</b>	RCC 3	0 → 60 m/mn	10 ch hp	Poids de la grue sans lest : Weight of crane without ballast :	115 t environ

• Le poids de la grue indiqué correspond au cas ① avec flèche et hauteur maxi.  
 • The weight of the crane is indicated for ① with longest-jib-and maxi height under hook

Modifications réservées  
 Subject to modification



R.C. Seine 63 B 4583  
 Export  
 71800 - La Clayette  
 89, av. du Pt-Roosevelt-F94150 - Chevilly-Larue  
 Tél. : 3.83 - Téléc : 80.440  
 Téléphone : (1) 677.67.67 - Téléc 27001

Agences : Paris - Lyon - Marseille - Rennes - Strasbourg - Toulouse

Potain préconise