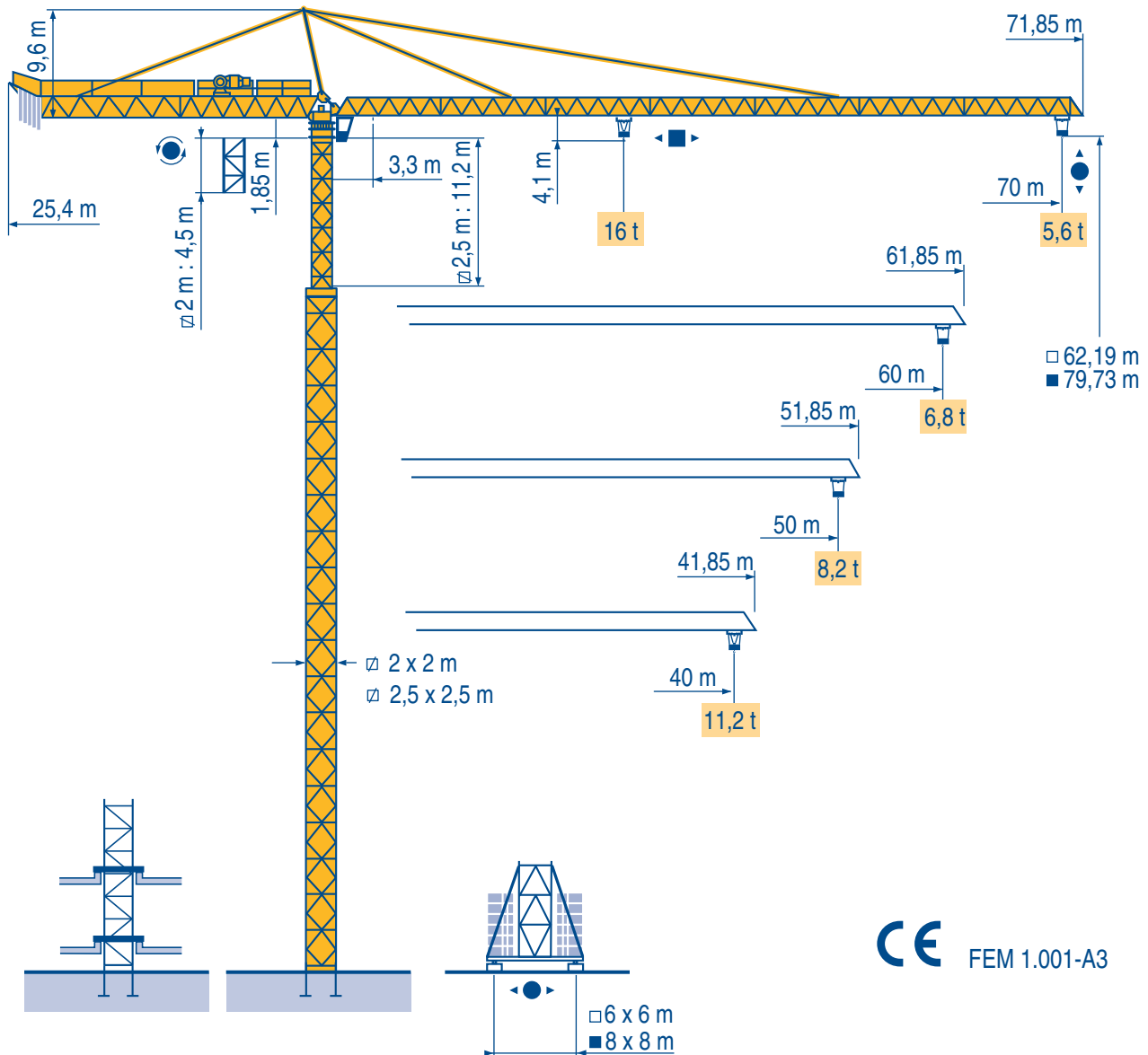


TOPKIT K4/56 C



LMY 1

CE FEM 1.001-A3

Igo
HD
HDM



HDT



GTMR



CITY CRANE



TOPKIT MD
MAXI MD



MAXI TOPKIT



Topless MDT



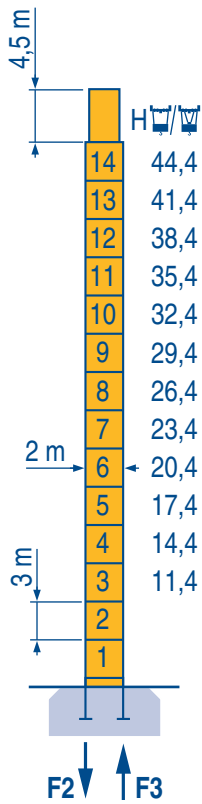
MR



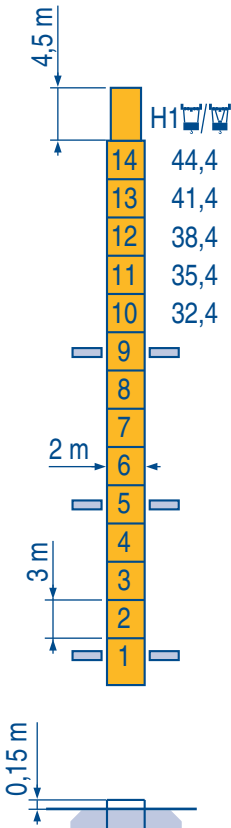
POTAIN

2 m x 2 m

2,5 m x 2,5 m



PA 690

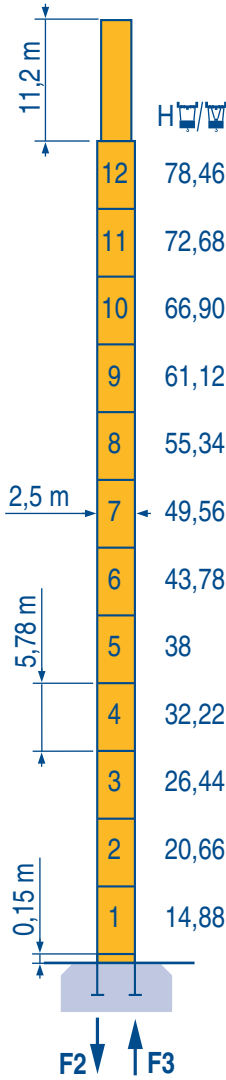


BA 68A

F2 ● 171 t ■ 129 t
F3 ● 111 t ■ 77 t



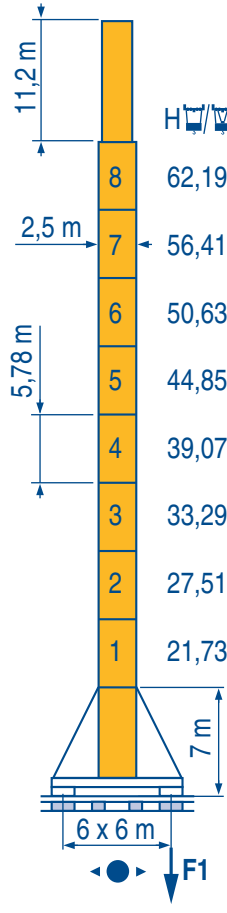
96 t



PA 852

F2 ● 196 t ■ 196 t
F3 ● 124 t ■ 133 t

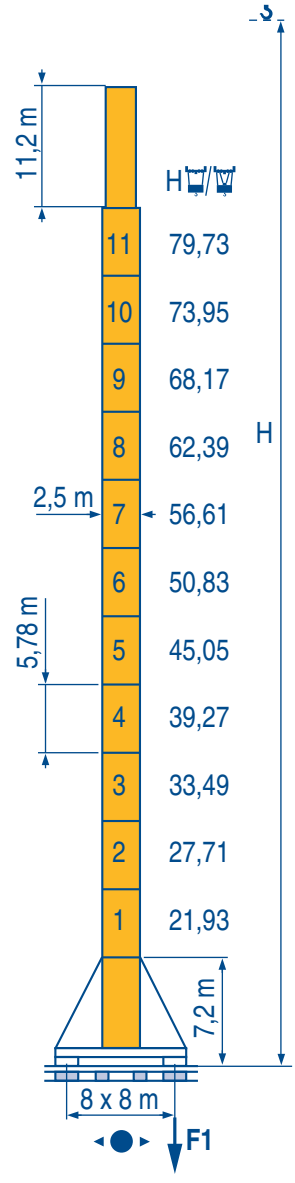
111 t



XA 850

F1 ● 118 t ■ 94 t

116 t



YA 851

F1 ● 108 t ■ 108 t

131 t

LMY 1

● Voir télescopage sur dalles
● Réactions en service
■ Réactions hors service
▲ A vide sans lest (ni train de transport) avec flèche et hauteur maximum.

F

See climbing crane
Reactions in service
Reactions out of service
Without load, ballast (or transport axles), with maximum jib and maximum height.

GB

Consultare gru in cavedio
Reazioni in servizio
Reazioni fuori servizio
A vuoto, senza zavorra (ne assali di trasporto) con braccio massimo e altezza massima.

I

● Siehe Kletterkrane im Gebäude
● Reaktionskräfte in Betrieb
■ Reaktionskräfte außer Betrieb
▲ Ohne Last, Ballast (und Transportachse), mit Maximalausleger und Maximalhöhe.

D

Vea grua trepadora
Reacciones en servicio
Reacciones fuera de servicio
Sin carga, sin lastre, (ni tren de transporte), flecha y altura máxima.

E

见楼板顶升
工作状态下的反应
非工作状态下的反应
空载无压重也无运输车
有吊臂和最大高度

C

Courbes de charges
Lastkurven



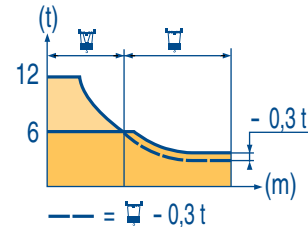
Load diagrams
Curvas de cargas



Curve di carico
负荷曲线



70 m	3,3	▶	28,1	30	33	37	40	43	47	50	51	52,5	57	60	63	67	70 m
			16	14,9	13,4	11,7	10,7	9,8	8,8	8,2	8	8	7,2	6,8	6,4	5,9	5,6 t
60 m	3,3	▶	28,1	30	33	37	40	43	47	50	51	52,5	57	60 m			
			16	14,9	13,4	11,7	10,7	9,8	8,8	8,2	8	8	7,2	6,8 t			
50 m	3,3	▶	28,1	30	33	37	40	43	47	50 m							
			16	14,9	13,4	11,7	10,7	9,8	8,8	8,2 t							
40 m	3,3	▶	29,3	30	33	37	40 m										
			16	15,6	14	12,3	11,2 t										



LMY1

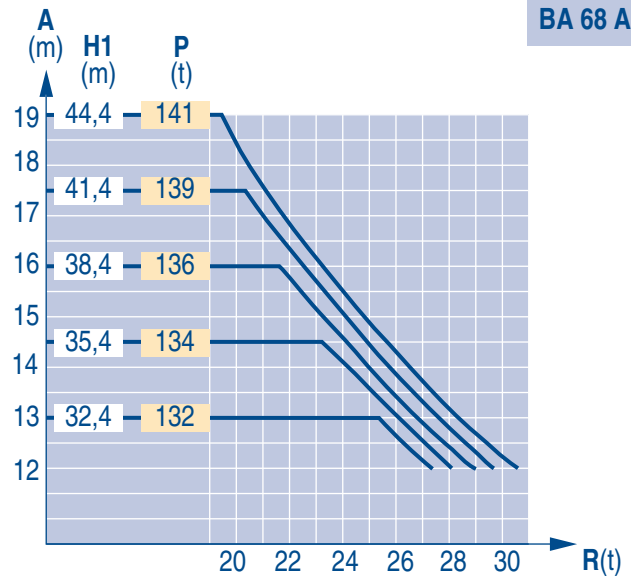
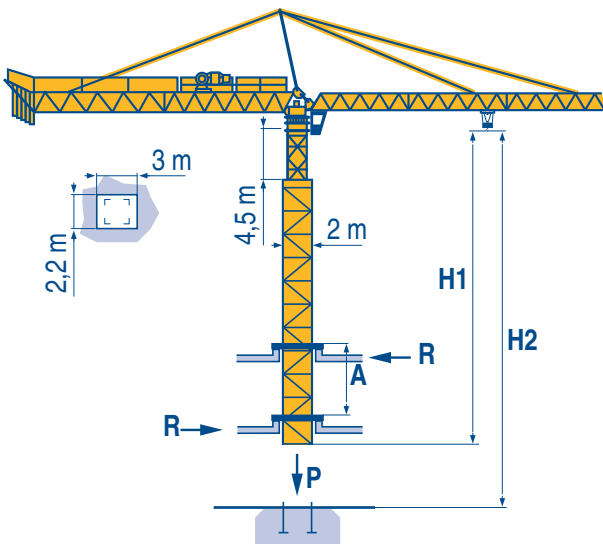
Télescopage sur dalles
Kletterkrane im Gebäude



Climbing crane
Telescopage gruas trepadoras



Gru in cavedio
楼板上顶升



	55 RCS 40		120 LMD 40S	
H2	234 m	117 m	296 m	148 m

LMY1

A Distance entre cadres
H1 Hauteur grue
P Poids de la grue (en service)
R Réaction horizontale



F Distance between collars
H1 Crane height
P Crane weight (in service)
R Horizontal reaction



GB Distanza fra i telai
I Altezza gru
P Peso della gru (in servizio)
R Reazione orizzontale



A Abstand zwischen den Rahmen
H1 Kranhöhe
P Krangewicht (in Betrieb)
R Horizontalkräfte



D Distancia entra marcos
H1 Altura grúa
P Peso de la grúa (en servicio)
R Reaccion horizontal



E 各附着框之间距离
C 工作状态下塔机高度
P 工作状态下塔机重量
R 水平反力



								ch - PS hp	kW		
	55 RCS 40	m/min	0 → 25	0 → 50	-	0 → 12,5	0 → 25	-	55	40,5	468 m > 468
		t	8	4	-	16	8	-			
	150 LCC 40	m/min	68 → 82 → 102 → 136 → 162			34 → 41 → 51 → 68 → 81			150	110	596 m > 596
		t	8	6	4	2	1	16			
	15 DRC 8	m/min	0 - 4 → 43 - 86						14	10,3	
	RTV	tr/min U/min rpm	0 → 0,7						2 x 12	2 x 9	
	RT 664 A2B - 2V	m/min	16 - 32						6 x 7	6 x 5,2	
	TCV 669 ARC H ≤ 39 m	tr/min U/min rpm	10 - 50						6 x 6,8	6 x 5	
	RT 664 A2B - 2V R ≥ 32 m	m/min	16 - 32						6 x 7	6 x 5,2	
CEI 38	IEC 38	kVA									
400 V (+6% -10%) 50 Hz		55 RCS 40 : 90 kVA 150 LCC 40 : 190 kVA					84/534 - 87/405				

LMY 2

	Levage	F	Hoisting	GB	Sollevamento	I
	Distribution		Trolleying		Distribuzione	
	Orientation		Slewing		Rotazione	
	Translation		Travelling		Traslazione	
	Conforme aux directives CEE 84/534 et 87/405 sur le niveau acoustique		In compliance with the EEC 84/534 and 87/405 Instructions on noise level		Conforme alle direttive CEE 84/534 e 87/405 sul livello acustico	
	Nous consulter		Consult us		Consultateci	
	Heben	D	Elevación	E	起升	C
	Katzfahren		Distribución		变幅	
	Schwenken		Orientación		回转	
	Kranfahren		Traslación		行走	
	Gemäss EWG-Richtlinien 84/534 und 87/405 für den Schall- Leistungspegel		Conforme con las directivas CEE 84/534 y 87/405 sobre el nivel acustico		符合 CEE 84/534 - CEE 87/405 声晌度规定	
	Auf Anfrage		Consultarnos		请向我方咨询	

Réf. 1997.44 LMY 6



18.Rue de Charbonnières, B.P. 173
F-69132 ECULLY Cedex
Tél. (33)04.72.18.20.20
Fax (33)04.72.18.20.00
http://www.potain.com
E-mail : mkt@potain.fr

TOPKIT K4/56 C

Copyright.Reproduction interdite © POTAIN 1997

Deutschland
POTAIN GmbH Tel : 06.105.704.0
Italia
POTAIN S.p.A. Tel : 0.331.49.33.11
Singapore
POTAIN PTE LTD Tel : (00.65) 227.1550