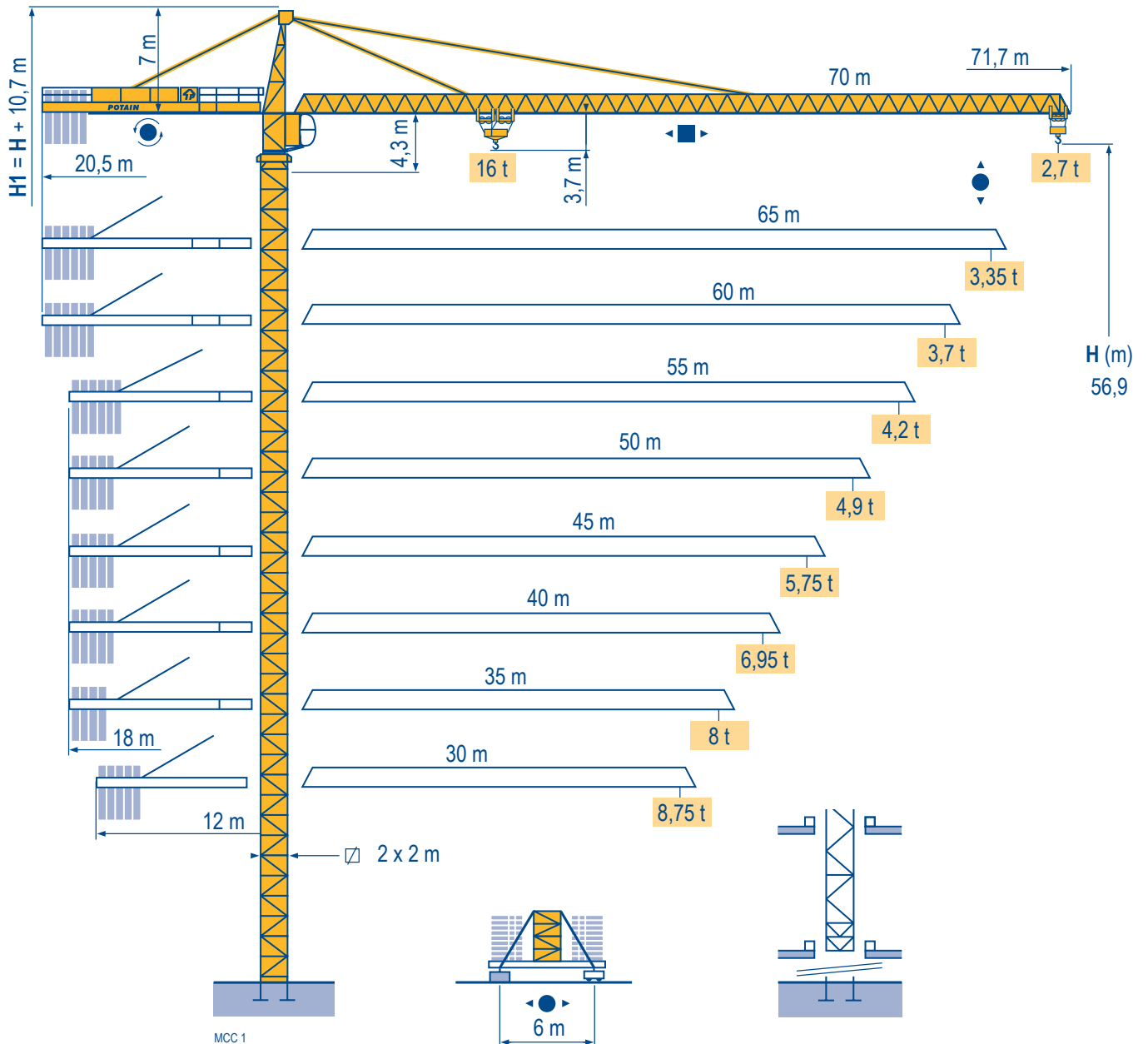


# Potain MC 310 K16

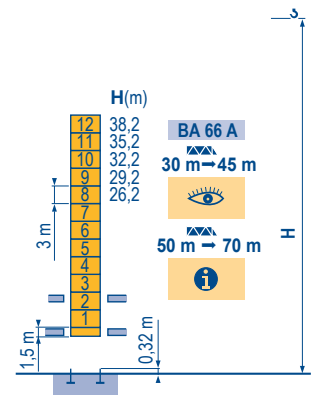
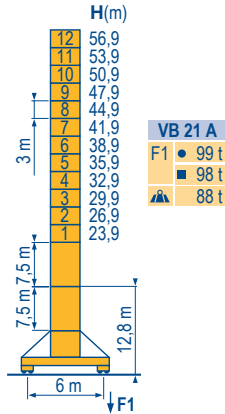
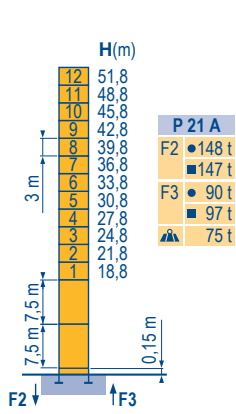


Masts / Reactions

Композиции башни / Реакции

MCC2

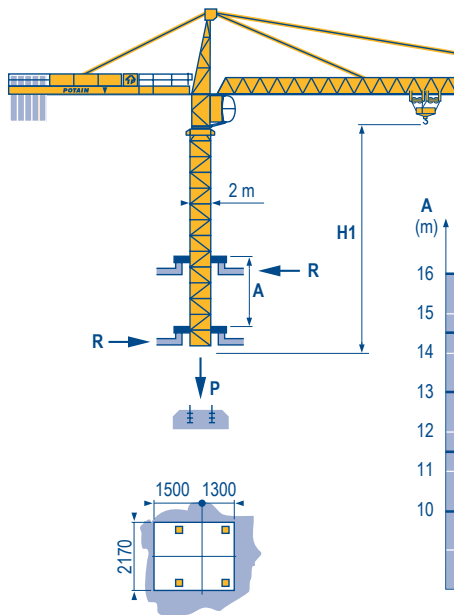
□ 2 m  
 ▴ 30 m → 70 m



Climbing crane

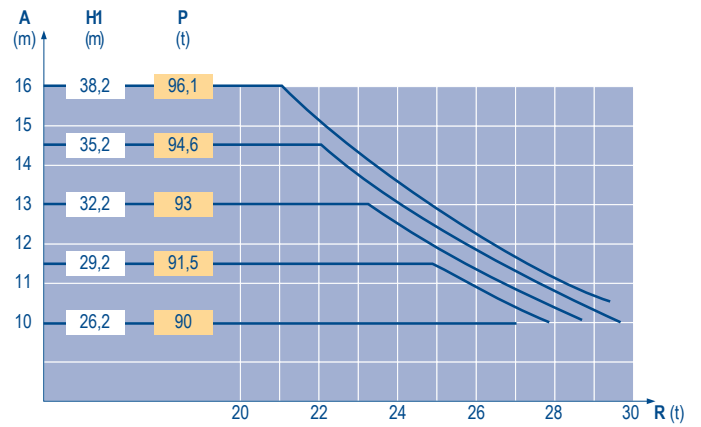
Кран, ползущий внутри здания

MCC2



**BA 66 A**

▴ 45 m



**ТОРКИТ**  
 MC 310 K16

**Potain**

EN

RU





- Reactions in service
- Reactions out of service
- ▴ Without load, ballast (or transport axles), with maximum jib and maximum height.
- 👁 See climbing crane

- Реакции при работе
- Реакции в покое
- ▴ Вес без груза, балласта (или транспортных осей), с максимальной длиной стрелы и максимальной высотой
- 👁 См. кран, ползущий внутри здания

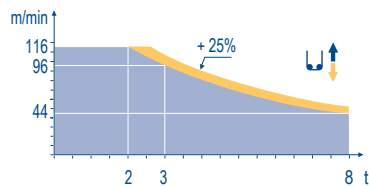


**Mechanisms**  
**Механизмы**

MCC 4

		↑				↑				hp	kW	
↑	70 RCS 40	m/min	0 → 30	0 → 60	0 → 15	0 → 30	70	51	586 m			
		t	8	4	16	8						
	100 LVF 40 Optima	m/min	0 → 44 → 56 → 96 → 116	0 → 22 → 28 → 48 → 58	100	75	1009 m					
		t	8	6	3	2	16	12	6	4		
	150 LCC 40	m/min	68 → 82 → 102 → 136 → 162	34 → 41 → 51 → 68 → 81	150	110	596 m					
		t	8	6	4	2	1	16	12	8	4	2
← →	6 DVF 6	m/min	0 → 42 (16 t) 0 → 84 (8 t) 0 → 100 (4 t)				5,5	4				
	RVF 162 Optima +	rpm	0 → 0,7				2 x 7,5	2 x 5,5				
	VB 20A VB 21A RT 544 A1 2V R ≥ 13 m	m/min	13,5 - 27				4 x 7	4 x 5,2				
		CEI 38 	IEC 38		kVA							
		400 V (+6% -10%) 50 Hz				70 RCS : 100 kVA 100 LVF : 125 kVA 150 LCC : 175 kVA						

100 LVF 40 Optima



**EN**

-  Hoisting
-  Trolleying
-  Slewing
-  Travelling

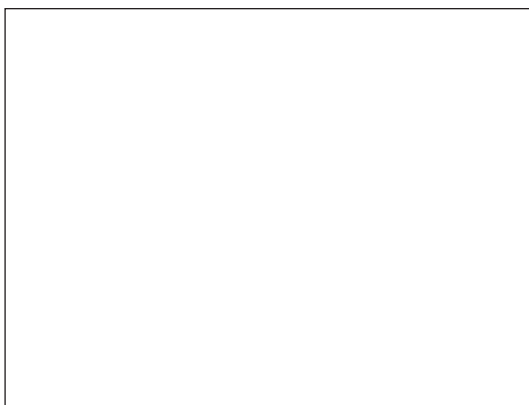
**RU**

- Подъем
- Перемещение каретки
- Поворот
- Перемещение крана



This commercial document is not legally binding.  
For any technical information, please refer to the corresponding instructions.

Этот коммерческий документ не является юридически обязательным.  
Для получения технической информации, см. соответствующие инструкции.



**Asia-Pacific Factories**

China • No.55 East Zhen Bei Road, Zhangjiagang Economic Development Zone (South), Jiangsu Province, China 215618  
Tel 86 512 58780 088 Fax 86 512 5878 0098

India • 72-76, Mundhwa Industrial Estate, Pune - 411 036, Maharashtra, India Tel 91 20 6644 5500 Fax 91 20 6644 5599

**Regional Headquarters**

Americas • Manitowoc, Wisconsin, USA • Tel 1 920 684 6621 Fax 1 920 683 6278

Europe, Middle East & Africa • Ecully, France • Tel 33 472 18 2020 Fax 33 472 18 2000

Asia Pacific • Shanghai, China • Tel 86 21 6457 0066 Fax 86 21 6457 4955

MC 310 K16  
Réf. 2009 45 MCC 5