



Mat / Réactions

F Masts / Reactions

GB Torre / Reazioni

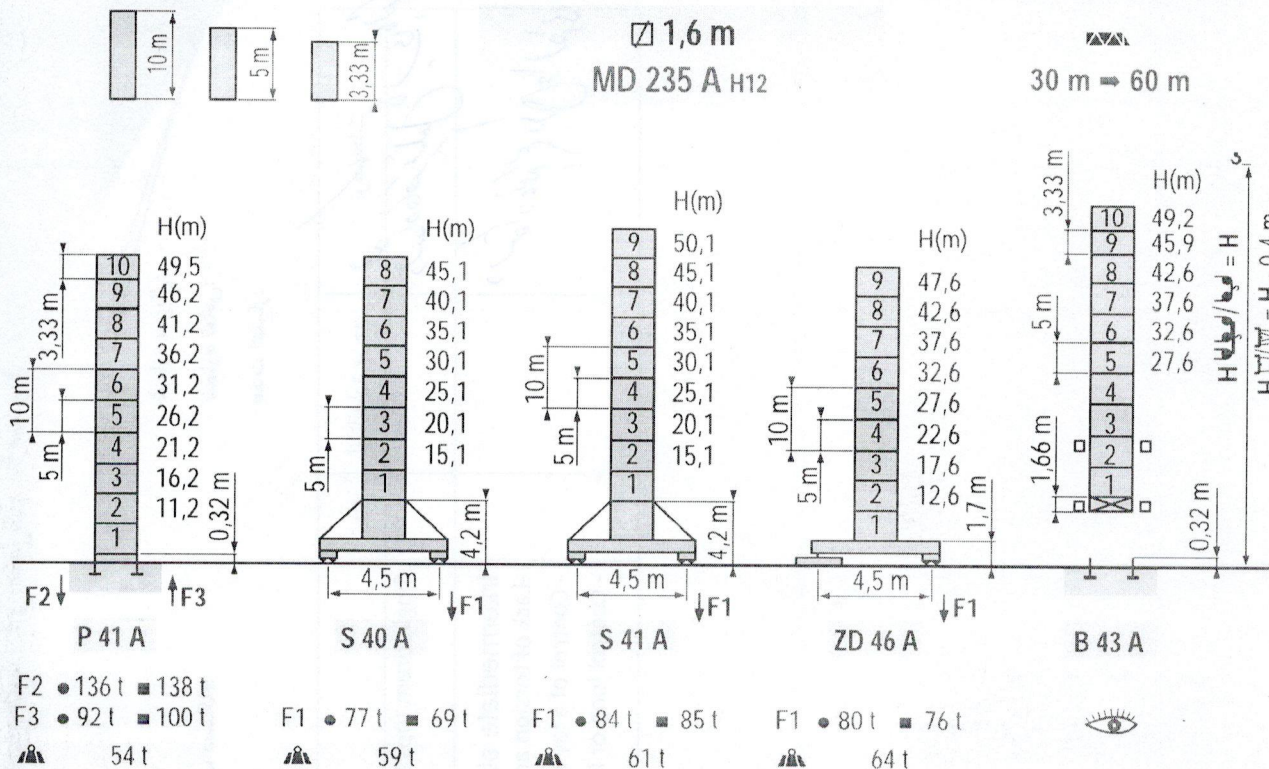
I

Maste / Eckdrücke

D Mástil / Reacciones

E 塔身 / 反力

C

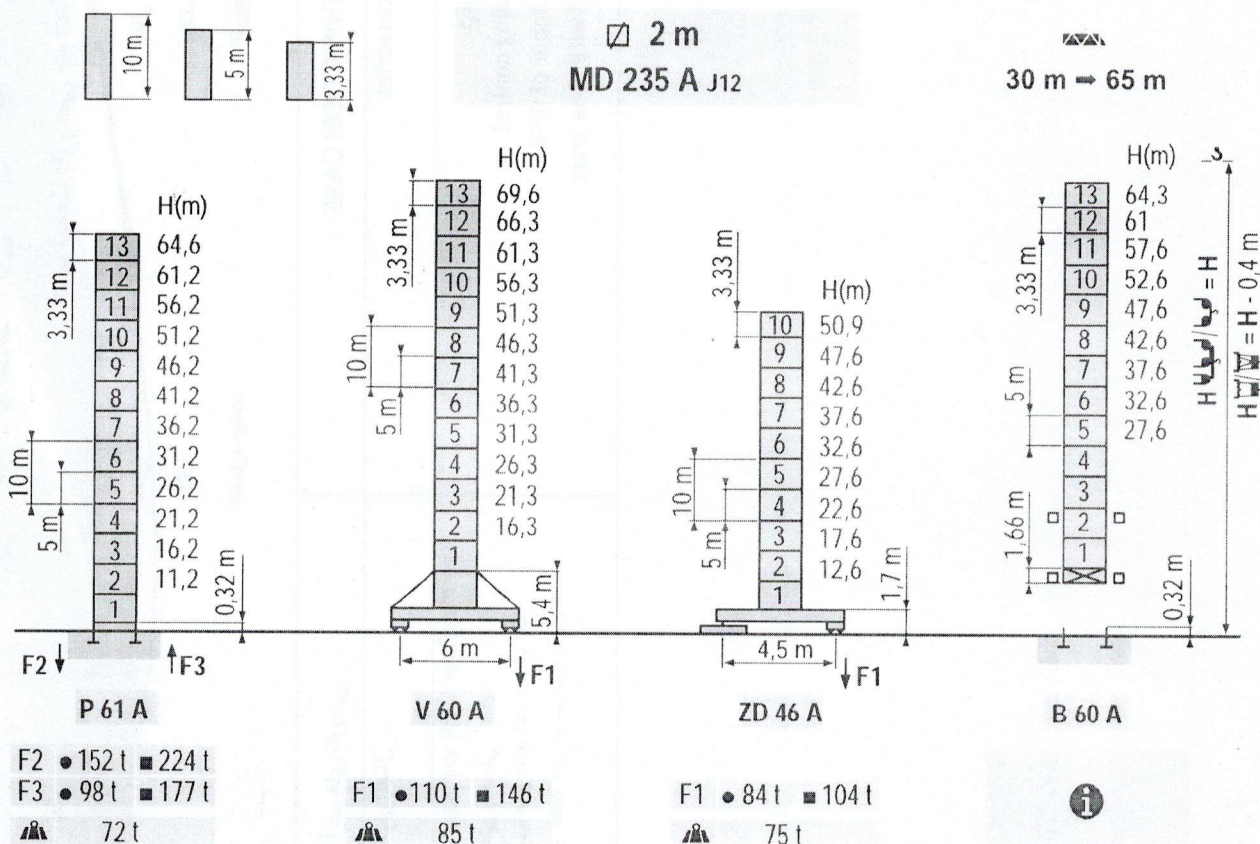


F2 • 136 t ■ 138 t
F3 • 92 t ■ 100 t
▲ 54 t

F1 • 77 t ■ 69 t
▲ 59 t

F1 • 84 t ■ 85 t
▲ 61 t

F1 • 80 t ■ 76 t
▲ 64 t



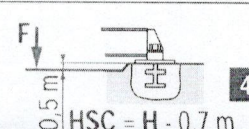
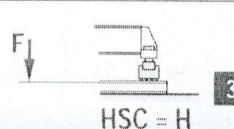
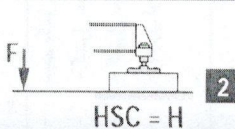
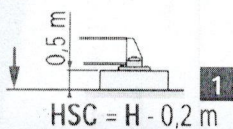
F2 • 152 t ■ 224 t
F3 • 98 t ■ 177 t
▲ 72 t

F1 • 110 t ■ 146 t
▲ 85 t

F1 • 84 t ■ 104 t
▲ 75 t



ZD 46 A



LNV 2

TOPKIT MD 235 A J12

POTAIN



Courbes de charges
Lastkurven



Load diagrams



Curve di carico



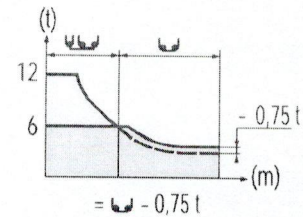
Curvas de cargas



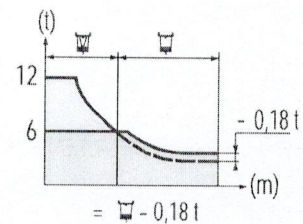
负荷曲线



65 m	3	▶	13,3	15	17	20	22	23,3	25,8	27	30	32	35	37	40	42	45	47	50	52	55	57	60	62	65 m
			12	10,4	8,9	7,3	6,5	6	6	5,7	5	4,7	4,2	3,9	3,5	3,3	3	2,9	2,7	2,5	2,3	2,2	2,1	2	1,85 t
60 m	3	▶	15,4	17	20	22	25	27	29,9	30	32	35	37	40	42	45	47	50	52	55	57	60 m			
			12	10,6	8,7	7,8	6,6	6	6	6	5,6	5	4,7	4,3	4	3,7	3,5	3,2	3,1	2,9	2,7	2,55 t			
55 m	3	▶	16,2	17	20	22	25	27	28,4	31,5	32	35	37	40	42	45	47	50	52	55 m					
			12	11,3	9,3	8,3	7,1	6,4	6	6	5,9	5,3	5	4,5	4,3	3,9	3,7	3,4	3,3	3,05 t					
50 m	3	▶	16,9	17	20	22	25	27	29,8	33	35	37	40	42	45	47	50 m								
			12	11,9	9,8	8,7	7,5	6,8	6	6	5,6	5,2	4,8	4,5	4,2	3,9	3,65 t								
45 m	3	▶	17,6	20	22	25	27	30	31	34,3	37	40	42	45 m											
			12	10,3	9,2	7,8	7,1	6,2	6	6	5,5	5	4,7	4,35 t											
40 m	3	▶	17,6	20	22	25	27	30	31,2	34,5	37	40 m													
			12	10,4	9,2	7,9	7,2	6,3	6	6	5,5	5,05 t													
35 m	3	▶	17,6	20	22	25	27	30	31,2	34,5	35 m														
			12	10,4	9,2	7,9	7,2	6,3	6	6	5,9 t														
30 m	3	▶	17,6	20	22	25	27	30 m																	
			12	10,4	9,2	7,9	7,2	6,3 t																	



65 m	2,5	▶	13,3	15	17	20	22	23,4	24	27	30	32	35	37	40	42	45	47	50	52	55	57	60	62	65 m
			12	10,4	9	7,3	6,5	6	6	5,2	4,5	4,1	3,6	3,4	3	2,8	2,5	2,3	2,1	2	1,8	1,7	1,5	1,43	1,3 t
60 m	2,5	▶	15,5	17	20	22	25	27,5	28,2	30	32	35	37	40	42	45	47	50	52	55	57	60 m			
			12	10,8	8,9	7,9	6,8	6	6	5,5	5,1	4,6	4,2	3,8	3,6	3,2	3	2,8	2,6	2,4	2,3	2,1 t			
55 m	2,5	▶	16,3	17	20	22	25	27	28,9	29,6	32	35	37	40	42	45	47	50	52	55 m					
			12	11,4	9,4	8,4	7,2	6,5	6	6	5,4	4,9	4,5	4,1	3,8	3,5	3,3	3	2,8	2,6 t					
50 m	2,5	▶	17,1	20	22	25	27	30,2	31	32	35	37	40	42	45	47	50 m								
			12	9,9	8,9	7,6	6,9	6	6	5,8	5,2	4,8	4,3	4,1	3,7	3,5	3,2 t								
45 m	2,5	▶	17,7	20	22	25	27	30	31,4	32,2	35	37	40	42	45 m										
			12	10,4	9,3	8	7,2	6,4	6	6	5,4	5	4,6	4,3	3,9 t										
40 m	2,5	▶	17,8	20	22	25	27	30	31,6	32,4	35	37	40 m												
			12	10,5	9,4	8	7,3	6,4	6	6	5,5	5,1	4,6 t												
35 m	2,5	▶	17,8	20	22	25	27	30	31,6	32,4	35 m														
			12	10,5	9,4	8	7,3	6,4	6	6	5,5 t														
30 m	2,5	▶	17,8	20	22	25	27	30 m																	
			12	10,5	9,4	8	7,3	6,4 t																	



LNV 1

	Voir télescopage sur dalles		See climbing crane		Consultare gru in cavedio	
	Réactions en service		Reactions in service		Reazioni in servizio	
	Réactions hors service		Reactions out of service		Reazioni fuori servizio	
	A vide sans lest (ni train de transport) avec fleche et hauteur maximum.		Without load, ballast (or transport axes), with maximum jib and maximum height.		A vuoto, senza zavorra (ne assali di trasporto) con braccio massimo e altezza massima.	
	Nous consulter		Consult us		Consultateci	
	Siehe Kletterkrane im Gebäude		Vea grua trepadora		见楼板顶升	
	Reaktionskräfte in Betrieb		Reacciones en servicio		工作状态下的反应	
	Reaktionskräfte außer Betrieb		Reacciones fuera de servicio		非工作状态下的反应	
	Ohne Last, Ballast (und Transportachse), mit Maximalausleger und Maximalhöhe.		Sin carga, sin lastre, (ni tren de transporte), flecha y altura máxima.		空载无压重也无运输车 有吊臂和最大高度	
	Auf Anfrage		Consultarnos		请向我方咨询	



Télescopage sur dalles



Climbing crane



Gru in cavedio



Kletterkrane im Gebäude



Telescopage gruas trepadoras

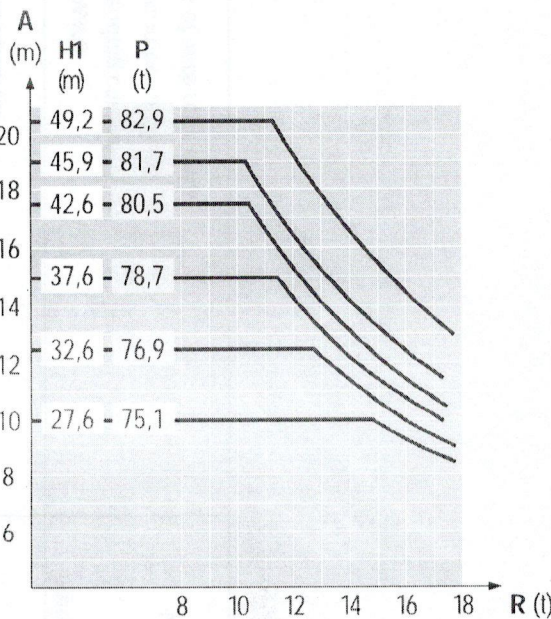
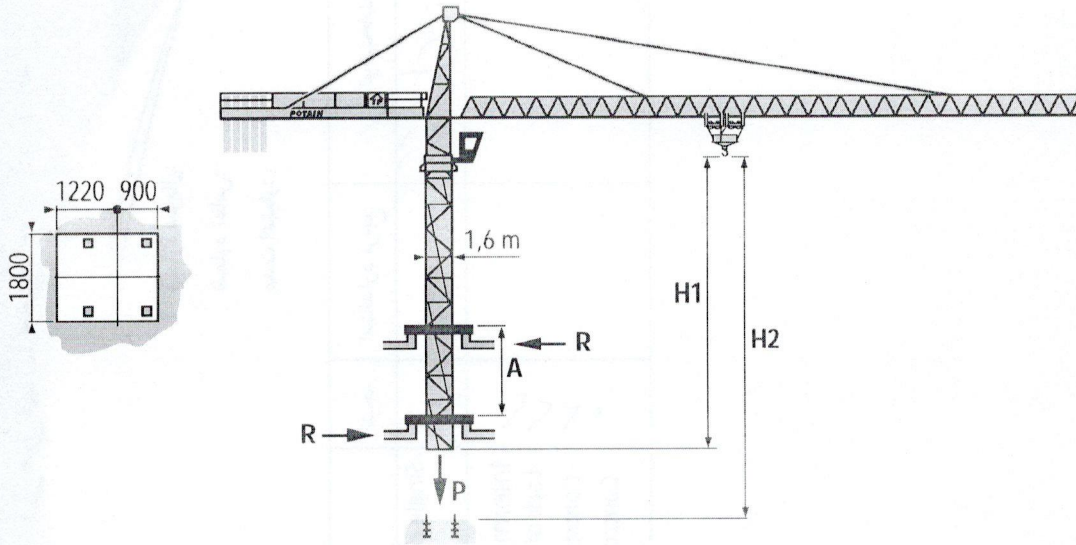


楼板上顶升



B 43 A

B 60 A



LN V 3

A Distance entre cadres



Distance between collars



Distanza fra i telai



H1 Hauteur grue

Crane height

Altezza gru

P Poids de la grue (en service)

Crane weight (in service)

Peso della gru (in servizio)

R Réaction horizontale

Horizontal reaction

Reazione orizzontale

Nous consulter

Consult us

Consultateci

A Abstand zwischen den Rahmen



Distancia entre marcos



各附着框之间距离



H1 Kranhöhe

Altura grúa

工作状态下塔机高度

P Krangewicht (in Betrieb)

Peso de la grua (en servicio)

工作状态下塔机重量

R Horizontalkräfte

Reaccion horizontal

水平反力

Auf Anfrage

Consultarnos

请向我方咨询

Lest de contre-fleche
Gegenauslegerballast

Counter-jib ballast



Contrappeso



Lastre de contra flecha



平衡臂重



Lest de contre-fleche Gegenauslegerballast	4 600 - 4 200 - 3 400 - 2 300 kg		4 200 - 700 kg	
	Length (m)	Weight (kg)	Length (m)	Weight (kg)
65 m	14,5 m	23 600	14,5 m	23 100
60 m	14,5 m	21 700	14,5 m	21 700
55 m	14,5 m	20 200	14,5 m	20 300
50 m	12 m	23 600	12 m	23 800
45 m	12 m	21 700	12 m	21 000
40 m	12 m	19 400	12 m	18 900
35 m	12 m	16 800	12 m	16 800
30 m	12 m	14 100	12 m	14 000

LNV 1

Lest de base
Grundballast

Base ballast



Zavorra di base



Lastre de base



压重



∅ 1,6 m S 40 A	H (m)	45,1	40,1	35,1	30,1	25,1	20,1	15,1					
	(t)	66	66	66	66	66	66	66	66				
∅ 1,6 m S 41 A	H (m)	50,1	45,1	40,1	35,1	30,1	25,1	20,1	15,1				
	(t)	66	66	66	66	66	66	66	66				
∅ 1,6 m ZD 46 A	H (m)	47,6	42,6	37,6	32,6	27,6	22,6	17,6	12,6				
	(t)	60	60	60	60	60	60	60	60				
∅ 2 m V 60 A	H (m)	69,6	66,3	61,3	56,3	51,3	46,3	41,3	36,3	31,3	26,3	21,3	16,3
	(t)	132	120	84	72	48	24	24	24	24	24	24	24
∅ 2 m ZD 46 A	H (m)	50,9	47,6	42,6	37,6	32,6	27,6	22,6	17,6	12,6			
	(t)	75	60	60	60	60	60	60	60	60			

LNV 1

Ancrages
Verankerungen

Anchrages



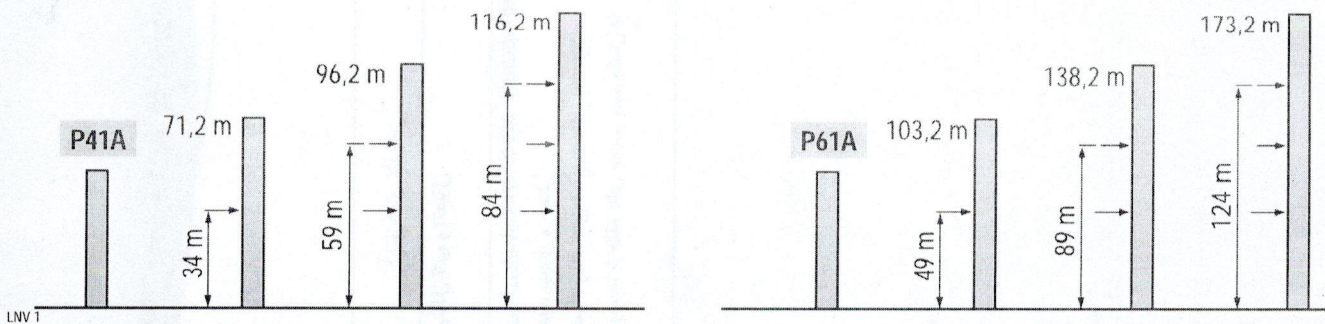
Ancoraggio



Anclaje



附着



LNV 1

Mécanismes
AntriebeMechanisms
MecanismosMeccanismi
机构

						ch - PS hp	kW		
	55 RCS 30	m/min	0 → 33	0 → 66	0 → 16,5	0 → 33	55	40,5	312 m
		t	6	3	12	6			
	50 LVF 30	m/min	3,5 → 9 → 27 → 37 → 55 → 66		1,7 → 4,5 → 13,5 → 18,5 → 27,5 → 33		50	37	312 m
		t	6 6 6 4,5 3 1,5		12 12 12 9 6 3				
	75 LVF 30	m/min	5 → 13 → 41 → 55 → 82 → 99		2,5 → 6,5 → 20,5 → 27,5 → 41 → 49,5		75	55	570 m
		t	6 6 6 4,5 3 1,5		12 12 12 9 6 3				
	6 D3 V4-2	m/min	10 - 50 (12 t) 100 (6 t)				7,4	5,4	
	RCV 185	tr/min U/min rpm	0 → 0,8				2 x 9	2 x 6,6	
	S 40 A RT 324 R ≥ 10 m	m/min	12,5 - 25				2 x 7	2 x 5,2	
	S 41 A RT 443 A1 2V R ≥ 10 m	m/min	15 - 30				4 x 5	4 x 3,7	
	ZD 46 A RT 443 A1 2V	m/min	15 - 30				4 x 5	4 x 3,7	
	V 60 A RT 544 A1 2V R ≥ 13 m	m/min	13,5 - 27				4 x 7	4 x 5,2	
CEI 38	IEC 38	kVA							
400V (+6%-10%) 50 Hz		55 RCS/50 LVF : 90 kVA 75 LVF : 110 kVA		84/534 - 87/405					

LNV 2

Levage
 Distribution
 Orientation
 Translation
 Conforme aux directives CEE 84/534 et 87/405 sur le niveau acoustique

Heben
 Katzfahren
 Schwenken
 Kranfahren
 Gemäss EWG-Richtlinien 84/534 und 87/405 für den Schall-Leistungspegel

Hoisting
 Trolleying
 Slewing
 Travelling
 In compliance with the EEC 84/534 and 87/405 Instructions on noise level

Elevación
 Distribución
 Orientación
 Traslación
 Conforme con las directivas CEE 84/534 y 87/405 sobre el nivel acustico

Sollevamento
 Diritribuzione
 Rotazione
 Traslazione
 Conforme alle direttive CEE 84/534 e 87/405 sul livello acustico

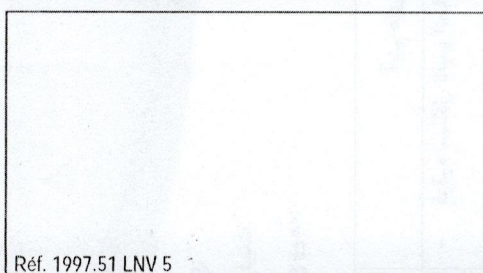
起升
 变幅
 回转
 行走
 符合 CEE 84/534 - CEE 87/405 声晌度规定

修改和保留方

Modifiche riservate
Modificaciones reservadasSubject to modification
Anderungen vorbehalten

Modifications réservés

Printed in France



Réf. 1997.51 LNV 5

POTAIN
 GROUPE LEGRIS INDUSTRIES

18.Rue de Charbonnières, B.P. 173
 F-69132 ECULLY Cedex
 Tél. (33)04.72.18.20.20
 Fax (33)04.72.18.20.00
 http://www.potain.com
 E-mail : mkt@potain.fr

TOPKIT MD 235 A J12

Copyright.Reproduction interdite © POTAIN 1997

Deutschland
POTAIN GmbH Tel : 06.105.704.0Italia
POTAIN S.p.A. Tel : 0.331.49.33.11Singapore
POTAIN PTE LTD Tel : (00.65) 227.1550

Realisation Head Lines