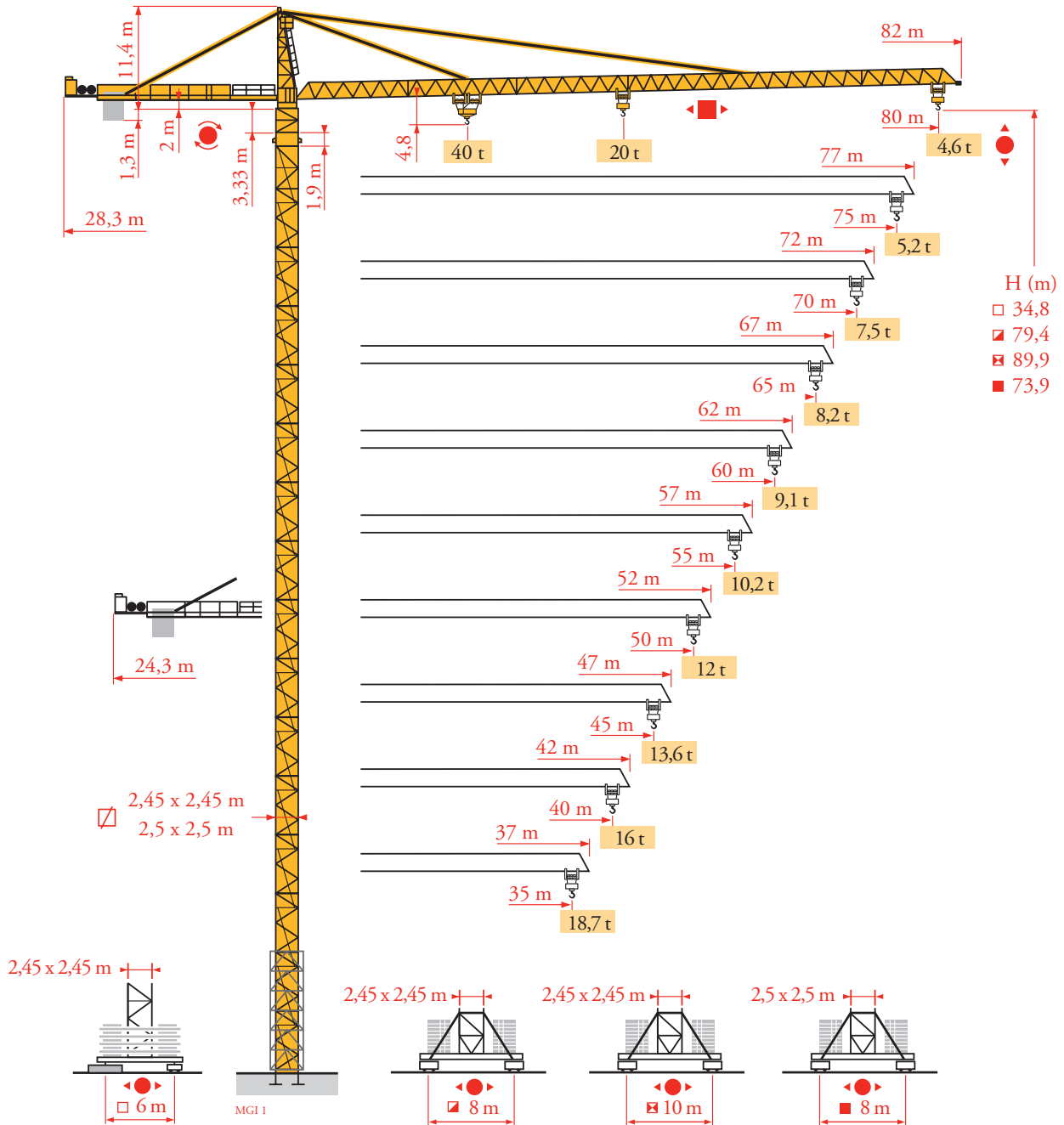


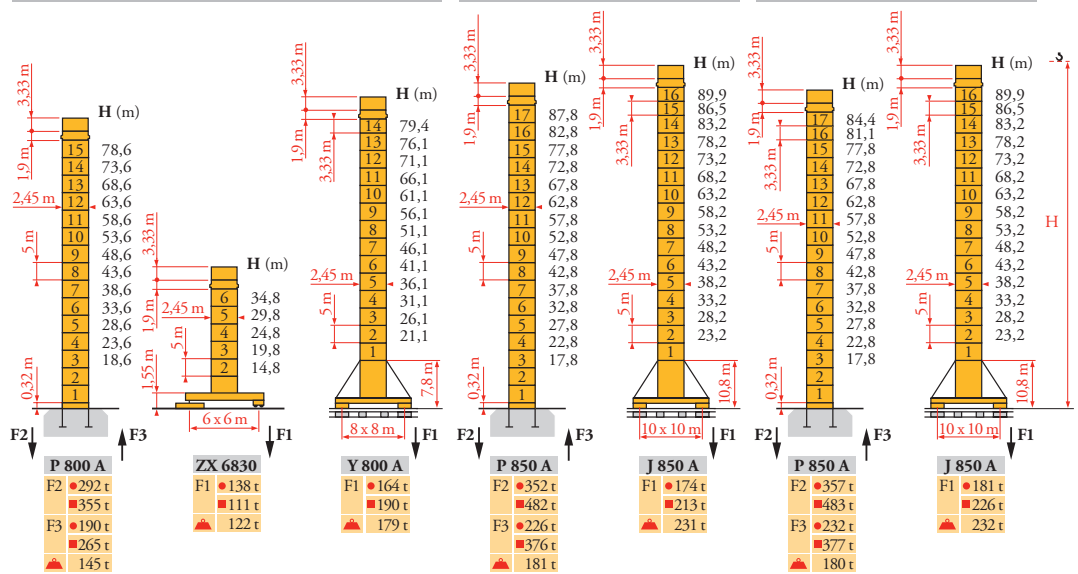
Potain MD 560 B M20-M40



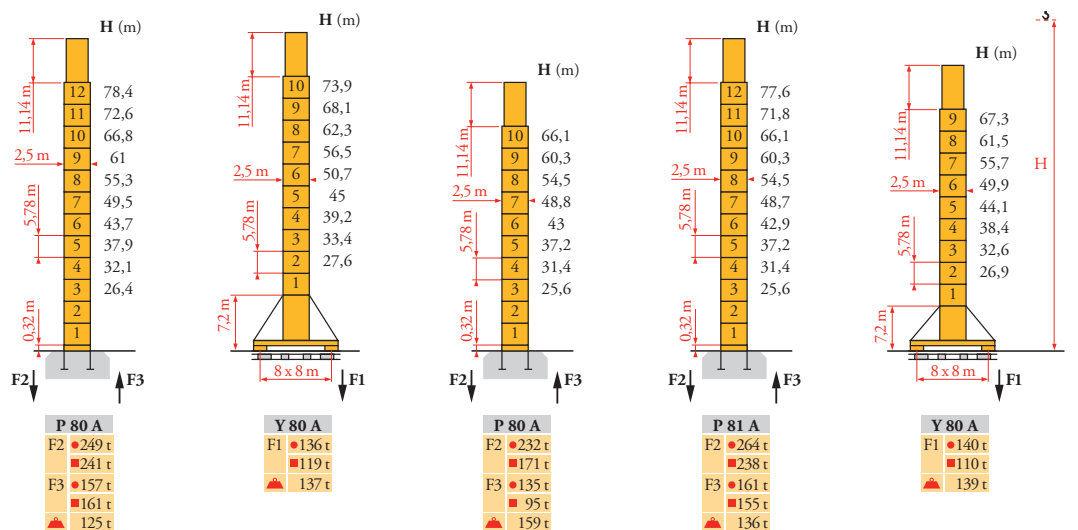
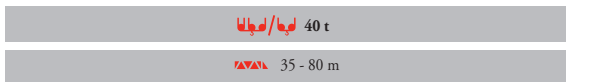
Mat / Réactions
 Maste / Eckdrücke
 Masts / Reactions
 Mástil / Reacciones
 Torre / Reazioni
 Tramo / Reações
 Композиции башни /
 Реакции

MG1

2,45 m x 2,45 m



2,5 m x 2,5 m



- FR** ● Réactions en service
- Réactions hors service
- 🏗️ A vide sans lest (ni train de transport) avec flèche et hauteur maximum
- DE** ● Reaktionskräfte in Betrieb
- Reaktionskräfte außer Betrieb
- 🏗️ Ohne Last, Ballast (und Transportachse), mit Maximalausleger und Maximalhöhe
- EN** ● Reactions in service
- Reactions out of service
- 🏗️ Without load, ballast (or transport axes), with maximum jib and maximum height
- ES** ● Reacciones en servicio
- Reacciones fuera de servicio
- 🏗️ Sin carga, sin lastre, (ni tren de transporte), flecha y altura máxima
- IT** ● Reazioni in servizio
- Reazioni fuori servizio
- 🏗️ A vuoto, senza zavorra (ne assali di trasporto) con braccio massimo e altezza massima
- PT** ● Reações em serviço
- Reações fora de serviço
- 🏗️ Sem carga (nem trem de transporte)-sem lastro com lança e altura máximas
- RU** ● Реакции при работе
- Реакции в покое
- 🏗️ Вес без груза, балласта (или транспортных осей), с максимальной длиной стрелы и максимальной высотой

Courbes de charges
Lastkurven
Load diagrams
Curvas de cargas
Curve di carico
Curva de cargas
Диаграммы
грузоподъемностей

MG1



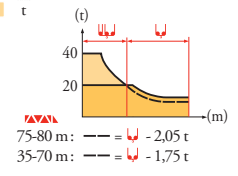
K 800

80 m	3,1 ▶							24,8	25	27	30	32	35	40	45	50	55	60	65	70	75	80	m
▲▼▲▲								20	19,8	18,1	16	14,8	13,3	11,3	9,8	8,5	7,5	6,7	6	5,4	4,9	4,4	t
75 m	3,1 ▶									25	27	30	32	35	40	45	50	55	60	65	70	75	m
▲▼▲▲										20	18,3	16,2	15	13,5	11,5	9,9	8,7	7,7	6,8	6,1	5,5	5	t
70 m	3,1 ▶										27,2	30	32	35	40	45	50	55	60	65	70	m	
▲▼▲▲											20	17,9	16,6	15	12,8	11,1	9,7	8,6	7,7	7	6,3		t
65 m	3,1 ▶											27,4	30	32	35	40	45	50	55	60	65	m	
▲▼▲▲												20	18	16,7	15	12,9	11,2	9,8	8,7	7,8	7		t
60 m	3,1 ▶												27,7	30	32	35	40	45	50	55	60	m	
▲▼▲▲													20	18,2	16,9	15,3	13	11,3	9,9	8,8	7,9		t
55 m	3,1 ▶													28,1	30	32	35	40	45	50	55	m	
▲▼▲▲														20	18,6	17,2	15,5	13,3	11,5	10,1	9		t
50 m	3,1 ▶														27,8	30	32	35	40	45	50	m	
▲▼▲▲															20	18,3	17	15,3	13,1	11,4	10		t
45 m	3,1 ▶															29,8	30	32	35	40	45	m	
▲▼▲▲																20	19,9	18,5	16,7	14,3	12,4		t
40 m	3,1 ▶																27,6	30	32	35	40	m	
▲▼▲▲																	20	18,2	16,9	15,2	13		t
35 m	3,1 ▶																	28,8	30	32	35	m	
▲▼▲▲																		20	19,1	17,7	16		t



K 850

80 m	3,95 ▶	13,2	15	17	20	22	23,4	25,5	27	30	32	35	40	45	50	55	60	65	70	75	80	m
▲▼▲▲		40	34,4	29,7	24,3	21,6	20	-20	18,7	16,5	15,3	13,8	11,7	10,1	8,9	7,8	7	6,2	5,6	5,1	4,6	t
75 m	3,95 ▶	13,3	15	17	20	22	23,6	25,7	27	30	32	35	40	45	50	55	60	65	70	75	m	
▲▼▲▲		40	34,7	29,9	24,6	21,8	20	-20	18,9	16,7	15,5	13,9	11,9	10,3	9	8	7,1	6,4	5,7	5,2		t
70 m	3,95 ▶	16	17	20	22	25	27	28,8	31	32	35	40	45	50	55	60	65	70	75	m		
▲▼▲▲		40	37,4	30,9	27,6	23,7	21,6	20	-20	19,3	17,4	14,9	13	11,4	10,2	9,1	8,3	7,5				t
65 m	3,95 ▶	15,9	17	20	22	25	27	28,6	30,8	32	35	40	45	50	55	60	65	m				
▲▼▲▲		40	37,1	30,7	27,5	23,6	21,5	20	-20	19,2	17,3	14,8	12,9	11,4	10,1	9,1	8,2					t
60 m	3,95 ▶	16	17	20	22	25	27	28,7	30,9	32	35	40	45	50	55	60	65	m				
▲▼▲▲		40	37,2	30,8	27,5	23,6	21,5	20	-20	19,2	17,3	14,9	12,9	11,4	10,1	9,1						t
55 m	3,95 ▶	16,2	17	20	22	25	27	29,1	31,3	32	35	40	45	50	55	60	65	m				
▲▼▲▲		40	37,8	31,3	28	24	21,9	20	-20	19,5	17,6	15,1	13,1	11,6	10,2							t
50 m	3,95 ▶	16,7	17	20	22	25	27	29,9	32,2	35	40	45	50	55	60	65	m					
▲▼▲▲		40	39,1	32,4	29	24,9	22,7	20	-20	18,2	15,6	13,6	12									t
45 m	3,95 ▶	16,7	17	20	22	25	27	29,9	32,2	35	40	45	50	55	60	65	m					
▲▼▲▲		40	39,1	32,4	28,9	24,9	22,7	20	-20	18,2	15,6	13,6										t
40 m	3,95 ▶	17	20	22	25	27	30	30,6	32,9	35	40	m										
▲▼▲▲		40	33,2	29,7	25,5	23,3	20,5	20	-20	18,7	16											t
35 m	3,95 ▶	17	20	22	25	27	30	30,6	33	35	m											
▲▼▲▲		40	33,2	29,7	25,6	23,3	20,5	20	-20	18,7												t



Lest de contre-flèche
Gegenauslegerballast
Counter-jib ballast
Lastre de contra flecha
Contrappeso
Lastros da contra lança
Балласт на консоли

MG1

▲▼▲▲	Icon	4000 kg - 6000 kg	
		Icon	(kg)
80 m	28,3 m		30 000
75 m	28,3 m		28 000
70 m	28,3 m		28 000
65 m	28,3 m		24 000
60 m	28,3 m		22 000
55 m	28,3 m		20 000
50 m	24,3 m		24 000
45 m	24,3 m		22 000
40 m	24,3 m		16 000
35 m	24,3 m		14 000

Lest de base - Grundballast
Base ballast - Lastre de base
Zavorra di base - Lastros da base
Базовый балласт

MG1

▽ 2,45 m	ZX 6830	Icon	20 t	H (m)	34,8	29,8	24,8	19,8	14,8														
				(t)	151	151	151	151	151														
▽ 2,45 m	Y 800 A	Icon	20 t	H (m)	79,4	76,1	71,1	66,1	61,1	56,1	51,1	46,1	41,1	36,1	31,1	26,1	21,1						
				(t)	108	84	60	60	60	60	60	60	60	60	60	60	60						
▽ 2,45 m	J 850 A	Icon	40 t	H (m)	89,9	86,5	83,2	78,2	73,2	68,2	63,2	58,2	53,2	48,2	43,2	38,2	33,2	28,2	23,2				
				(t)	96	72	60	24	24	24	24	24	24	24	24	24	24	24	24	24	24		
▽ 2,5 m	Y 80 A	Icon	20 t	H (m)	73,9	68,1	62,3	56,5	50,7	45	39,2	33,4	27,6										
				(t)	84	84	84	84	84	84	84	84	84										
▽ 2,5 m	Y 80 A	Icon	40 t	H (m)	67,3	61,5	55,7	49,9	44,1	38,4	32,6	26,8											
				(t)	96	96	96	96	96	96	96	96											



FR

Nous consulter

DE

Auf Anfrage

EN

Consult us

ES

Consultarnos

IT

Consultateci

PT











Consultar-nos

RU

Проконсультируйтесь у нас

Mécanismes
Antriebe
Mechanisms
Mecanismos
Meccanismi
Механизмы

MGI1

		20 t / 40 t										ch - PS hp	kW		
															
	215 LBR 100	m/min	46	60	76	96	108	23	30	38	48	54	250	180	488 m
		t	20	15	10	5	2,5	40	30	20	10	5			
	RVF 183 Optima +	tr/min U/min rpm	0 → 1										3 x 15	3 x 11	
	15 DVF 16	m/min	0 → 50 (20 t) - 0 → 67 (7,5 t) - 0 → 100 (2,5 t) 0 → 33 (40 t) - 0 → 67 (8,2 t) - 0 → 100 (2,5 t)										15	11	
	J850 A														
		CEI 38 	IEC 38												
		400 V (+6% -10%) 50 Hz					215 LBR: 240 kVA								



FR

Levage
Distribution
Orientation
Translation

DE

Heben
Katzfahren
Schwenken
Kranfahren

EN

Hoisting
Trolleying
Slewing
Travelling

ES

Elevación
Distribución
Orientación
Traslación

IT

Sollevamento
Distribuzione
Rotazione
Traslazione

PT

Elevação
Distribuição
Rotação
Translação

RU

Подъем
Перемещение каретки
Поворот
Перемещение крана



* Document commercial non contractuel. Pour toute information technique se référer à la notice correspondante.

* Unverbindliches Vertriebsdokument. Für technische Informationen, siehe die entsprechenden Anweisungen.

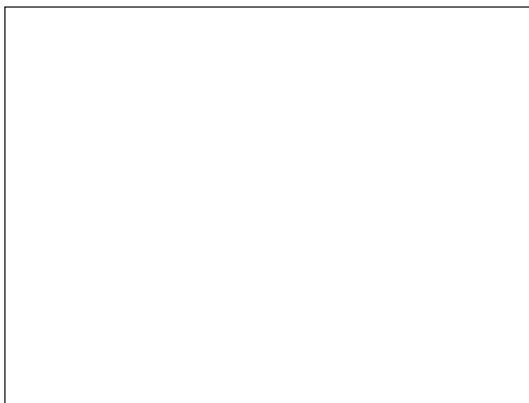
* This commercial document is not legally binding. For any technical information, please refer to the corresponding instructions.

* Documento comercial no contractual. Para cualquier información técnica, ver la noticia correspondiente.

* Documento commerciale non vincolante, per tutte le informazioni tecniche fare riferimento al catalogo istruzioni.

* Documento comercial não contractual. Para qualquer informação técnica complementar consultar as respectivas instruções.

* Этот коммерческий документ не является юридически обязательным. Для получения технической информации, см. соответствующие инструкции.



Manitowoc

Manitowoc - Americas - World Headquarters
2400 S. 44th Street • Manitowoc • WI 54220 USA
Tel: +1 920 684 4410 • Fax: +1 920 652 9778

Manitowoc - Europe, Middle East & Africa
Manitowoc France SAS
18, rue de Charbonnières B.P. 173 • 69132 ECULLY Cedex • FRANCE
Tel: +33 (0)4 72 18 20 20 • Fax: +33 (0)4 72 18 20 00

Manitowoc - Asia Pacific
16F Xu Hui Yuan Building,
1089 Zhongshan No.2 Road (S) • Shanghai 200030 China
Tel: +86 21 6457 0066 • Fax: +86 21 6457 4955

MD 560 B M20-M40

REF. 2008.46 MGI1