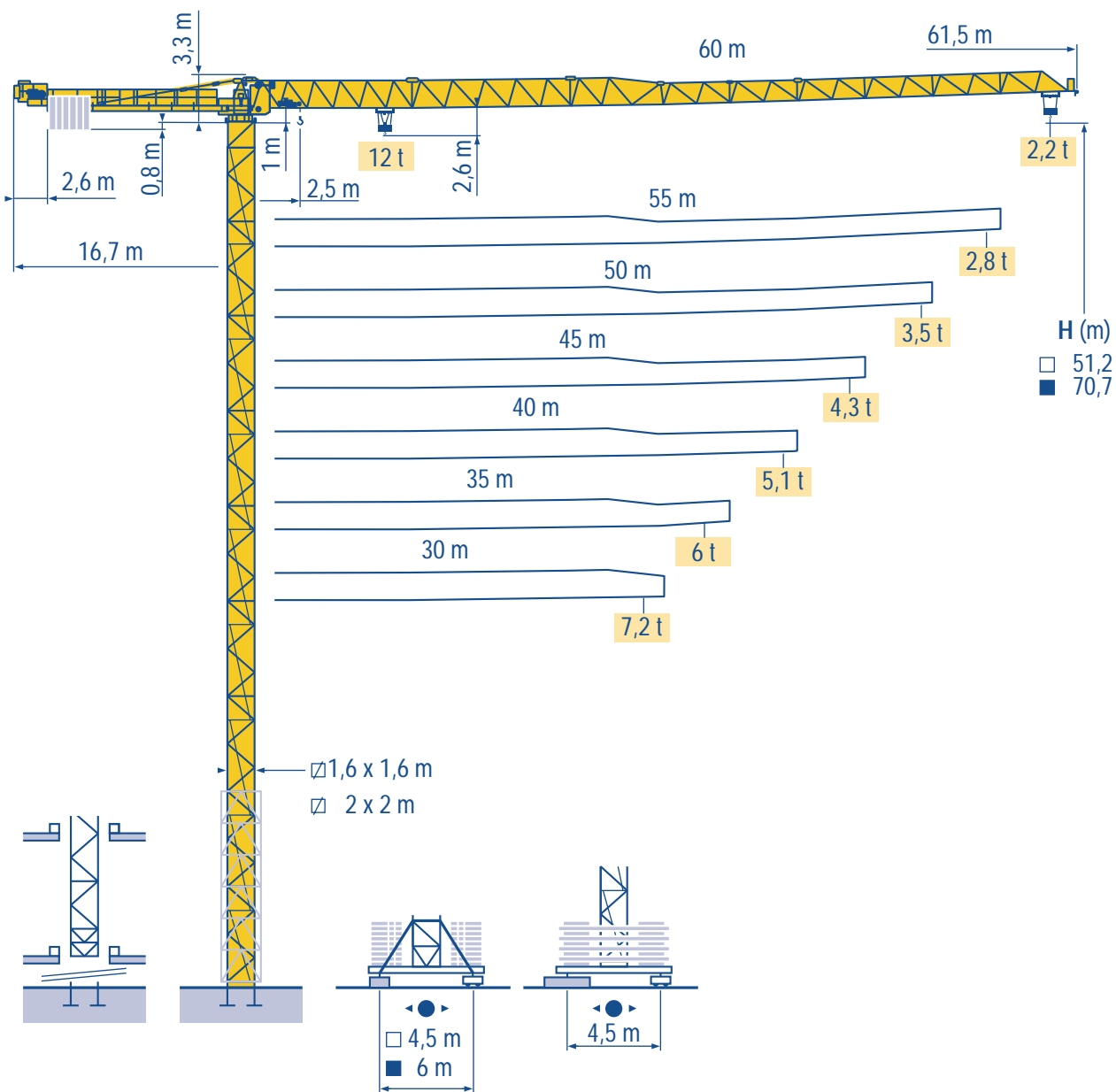


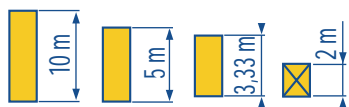
Topless MDT 192 H12



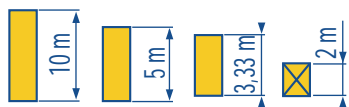
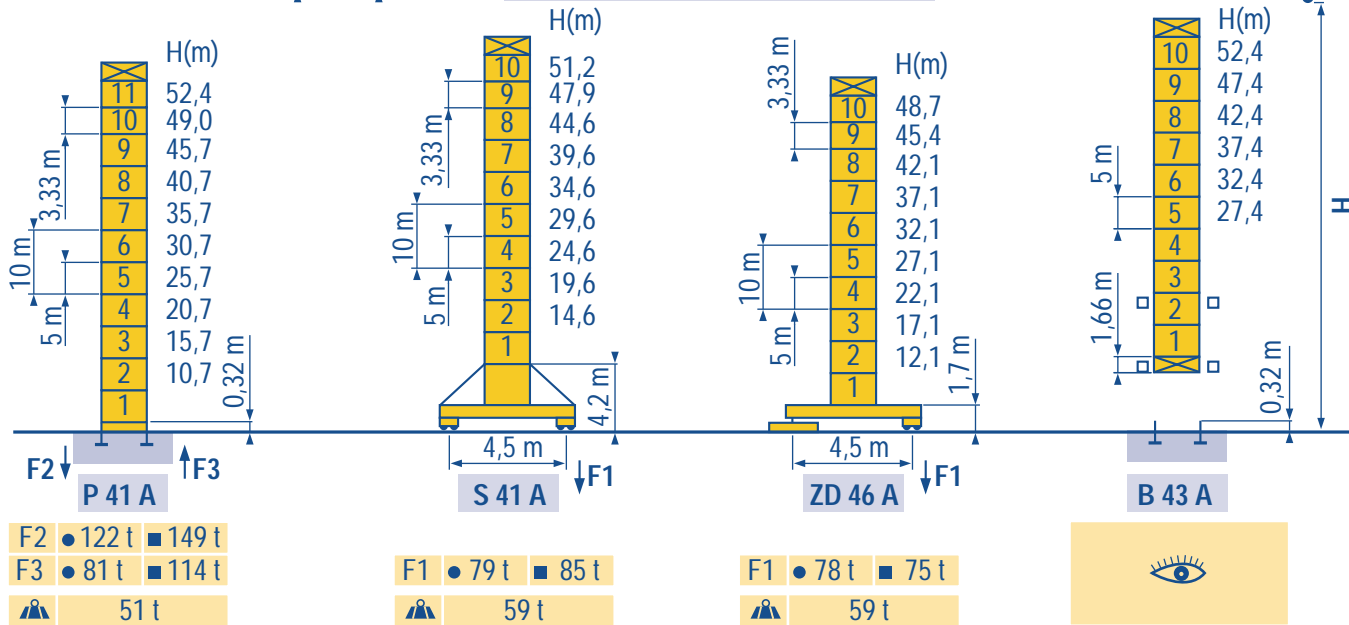
CE FEM 1.001-A3



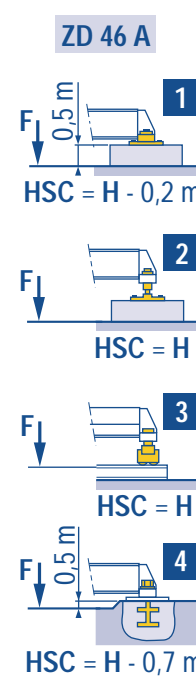
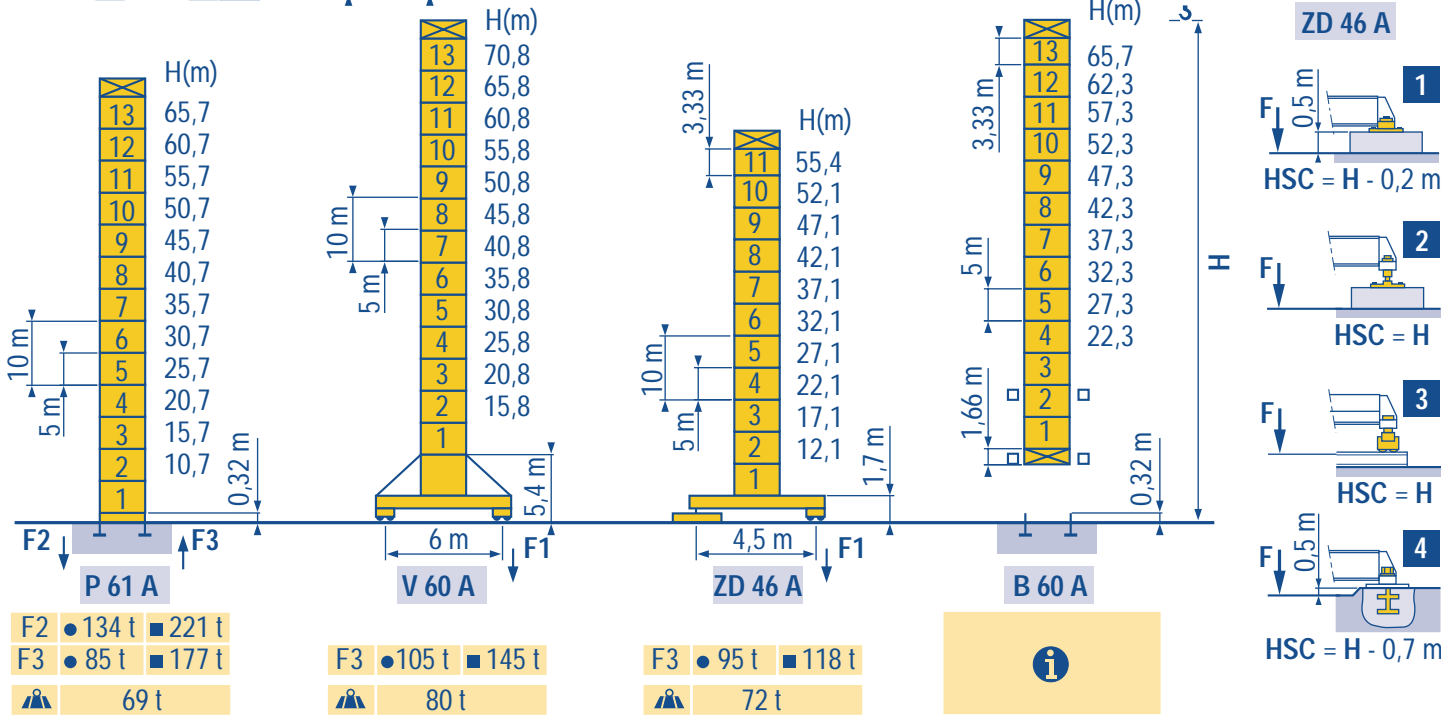
LQA 1



1,6 m
MDT 192 H12



2 m
MDT 192 H12



LQA 2

Voir télescopage sur dalles
Réactions en service
Réactions hors service
 A vide sans lest (ni train de transport) avec flèche et hauteur maximum.
 Nous consulter

See climbing crane
Reactions in service
Reactions out of service
Without load, ballast (or transport axles), with maximum jib and maximum height.
Consult us

Consultare gru in cavedio
Reazioni in servizio
Reazioni fuori servizio
A vuoto, senza zavorra (ne assali di trasporto) con braccio massimo e altezza massima.
Consultatevi

Siehe Kletterkrane im Gebäude
Reaktionskräfte in Betrieb
Reaktionskräfte außer Betrieb
 Ohne Last, Ballast (und Transportachse), mit Maximalausleger und Maximalhöhe.
 Auf Anfrage

Vea grúa trepadora
Reacciones en servicio
Reacciones fuera de servicio
Sin carga, sin lastre, (ni tren de transporte), flecha y altura máxima.
Consultarnos

见楼板顶升
工作状态下的反应
非工作状态下的反应
空载无压重也无运输车
有吊臂和最大高度
请向我方咨询

Courbes de charges
Lastkurven

F D

Load diagrams
Curvas de cargas

GB E

Curve di carico
负荷曲线

I C

60 m	2,5 ▶	14,7	15	17	20	22	25	27	30	32	35	37	40	42	45	47	50	52	55	57	60 m
▲▲▲		12	11,8	10,2	8,5	7,6	6,6	6	5,3	4,9	4,4	4,1	3,7	3,5	3,2	3	2,8	2,7	2,5	2,4	2,2 t
55 m	2,5 ▶	16,1	17	20	22	25	27	29,5	32	35	37	40	42	45	47	50	52	55 m			
▲▲▲		12	11,3	9,4	8,4	7,3	6,7	6	5,5	4,9	4,6	4,2	3,9	3,6	3,4	3,2	3	2,8 t			
50 m	2,5 ▶	17,4	20	22	25	27	30	32	35	37	40	42	45	47	50 m						
▲▲▲		12	10,3	9,2	8	7,3	6,5	6	5,4	5,1	4,6	4,3	4	3,8	3,5 t						
45 m	2,5 ▶	18,5	20	22	25	27	30	32	34	37	40	42	45 m								
▲▲▲		12	11	9,9	8,5	7,8	6,9	6,4	6	5,4	5	4,7	4,3 t								
40 m	2,5 ▶	18,9	20	22	25	27	30	32	35	37	40 m										
▲▲▲		12	11,3	10,1	8,8	8	7,1	6,6	6	5,6	5,1 t										
35 m	2,5 ▶	19	20	22	25	27	30	32	35 m												
▲▲▲		12	11,4	10,2	8,8	8,1	7,2	6,7	6 t												
30 m	2,5 ▶	19	20	22	25	27	30 m														
▲▲▲		12	11,4	10,2	8,8	8,1	7,2 t														

LOA 1

Télescopage sur dalles
Kletterkrane im Gebäude

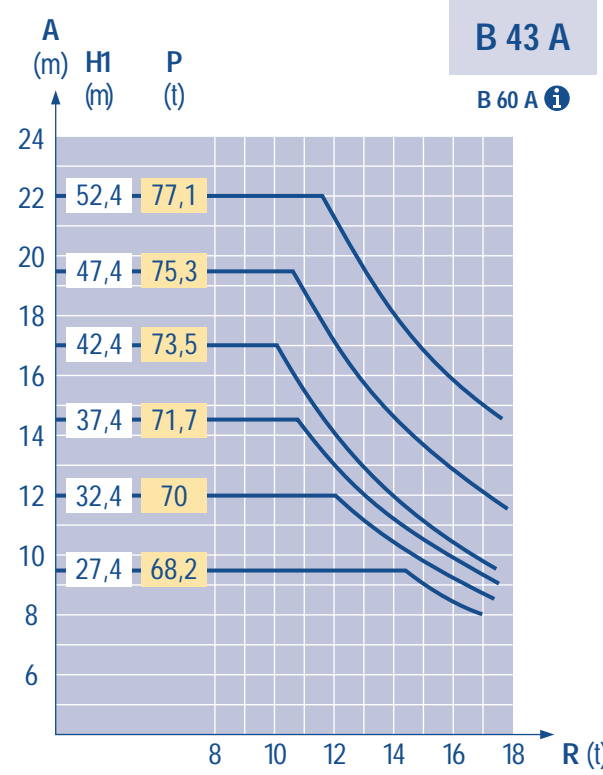
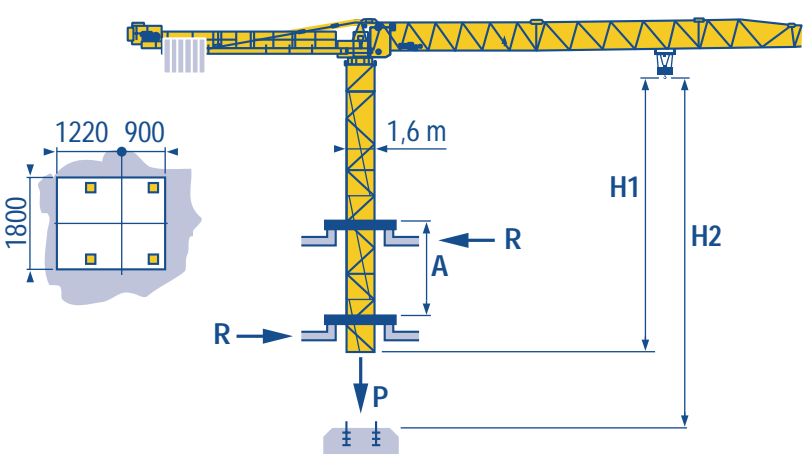
F D

Climbing crane
Telescopage gruas trepadoras

GB E

Gru in cavedio
楼板上顶升

I C

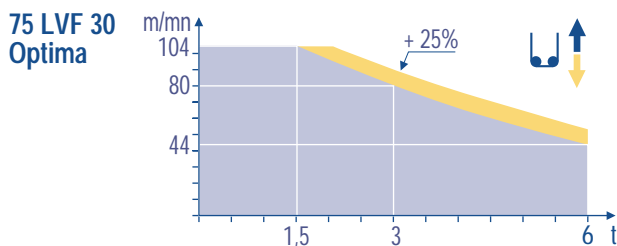


LOA 2

A	Distance entre cadres	F	Distance between collars	GB	Distanza fra i telai	I
H1	Hauteur grue		Crane height		Altezza gru	
P	Poids de la grue (en service)		Crane weight (in service)		Peso della gru (in servizio)	
R	Réaction horizontale		Horizontal reaction		Reazione orizzontale	
i	Nous consulter		Consult us		Consultateci	
A	Abstand zwischen den Rahmen	D	Distancia entra marcos	E	各附着框之间距离	C
H1	Kranhöhe		Altura grúa		工作状态下塔机高度	
P	Krangewicht (in Betrieb)		Peso de la grúa (en servicio)		工作状态下塔机重量	
R	Horizontalkräfte		Reaccion horizontal		水平反力	
i	Auf Anfrage		Consultarnos		二米标准节: 请向我方咨询	

										ch - PS hp	kW			
	37 S 3,0 580	m/min	3/30	4,5/45	7,5/75	12/120	1,5/15	2,2/22	3,7/37	6/60	50	37	580 m	
		t	6	3,8	2,3	1,33	12	7,6	4,6	2,65				
	45 S 3,0 538	m/min	3/30	4,8/48	7,6/76	12/122	1,5/15	2,4/24	3,8/38	6/61	62	45	538 m	
		t	6	4,4	2,85	1,65	12	8,8	5,7	3,3				
	75 LVF 30 Optima	m/min	3,6 → 14 → 44 → 56 → 80 → 104				1,8 → 7 → 22 → 28 → 40 → 52				75	55	570 m	
		t	6	6	6	4,5	3	1,5	12	12				12
	DV - 5.5	m/min	0 → 0,80									7,5	5,5	
	R - 8.8	tr/min U/min rpm	0 → 0,81									2 x 6	2 x 4,4	
	S 41 A RT 443 A1 2V R ≥ 10 m	m/min	15 - 30									4 x 5	4 x 3,7	
	ZD 46 A RT 443 A1 2V	m/min	15 - 30									4 x 5	4 x 3,7	
	V 60 A RT 544 A1 2V R ≥ 13 m	m/min	13,5 - 27									4 x 7	4 x 5,2	

CEI 38	IEC 38	kVA	
400V (+6%-10%) 50 Hz		37 S : 64 kVA 45 S : 74 kVA 75 LVF : 95 kVA	84/534 - 87/405



LQA 2

	Levage	F	Hoisting	GB	Sollevamento	I
	Distribution		Trolleying		Distribuzione	
	Orientation		Slewing		Rotazione	
	Translation		Travelling		Traslazione	
	Conforme aux directives CEE 84/534 et 87/405 sur le niveau acoustique		In compliance with the EEC 84/534 and 87/405 Instructions on noise level		Conforme alle direttive CEE 84/534 e 87/405 sul livello acustico	
	Heben	D	Elevación	E	起升	C
	Katzfahren		Distribución		变幅	
	Schwenken		Orientación		回转	
	Kranfahren		Traslación		行走	
	Gemäss EWG-Richtlinien 84/534 und 87/405 für den Schall-Leistungspegel		Conforme con las directivas CEE 84/534 y 87/405 sobre el nivel acustico		符合 CEE 84/534 - CEE 87/405 声晌度规定	

Ref. 1998.45 LQA 3

POTAIN

GRUPE LEGRIS INDUSTRIES

18.Rue de Charbonnières, B.P. 173
F-69132 ECULLY Cedex
Tél. (33)04.72.18.20.20
Fax (33)04.72.18.20.00
http://www.potain.com
E-mail : mkt@potain.fr

Topless MDT 192 H12

Copyright.Reproduction interdite © POTAIN 1998

Deutschland
POTAIN GmbH Tel : 06.105.704.0
Italia
POTAIN S.p.A. Tel : 0.331.49.33.11
Singapore
POTAIN PTE LTD Tel : (00.65) 227.1550